

CATALOGO: ALIMENTAZIONE BEVIBILE

Nutrizione enterale medica

EDIZIONE
1/2017



Schede Tecniche



NUTRICIA
Advanced Medical Nutrition

Analisi dei tipi

Nutrizione enterale medica

Linea telefonica per le informazioni: 0844 844 802

Linea telefonica per le ordinazioni: 0844 844 808

Aggiornato a: novembre 2016

Non si assume alcuna responsabilità per eventuali errori di stampa.

Indice

Introduzione 5

Informazioni sui prodotti

Alimento liquido. Completamente bilanciato. Destinato all'alimentazione esclusiva

• Fortimel Compact	6
• Fortimel Compact Fibre	8
• Fortimel Energy	10
• Fortimel Energy Multi Fibre	12
• Fortimel Yoghurt Style	14
• Fortimel Extra	16

Alimentazione integrativa. Alimentazione bilanciata ricostituente

• Fortimel Compact Protein	18
• Fortimel Creme	20
• Fortimel Jucy	22

Alimento liquido. Completamente bilanciato. Per indicazioni speciali

• Diasip	24
• FortiCare	26
• Elemental 028	28

Alimentazione integrativa. Per indicazioni speciali

• Souvenaid	30
• Cubitan	32
• preOp	34
• Scandishake Mix	36
• Renilon 4.0 und 7.5	38

Indice

Modulo di alimentazione

• Calogen	40
• Protifar	42
• Stimulance Multi Fibre	44
• Fantomalt	46
• Maltodextrin 6	48
• Maltodextrin 19	49

Assortimento per la disfagia

• Nutilis Powder	50
• Nutilis Clear	52
• Nutilis Complete	54
• Nutilis Aqua	56
• Nutilis Fruit	58

Panoramica dei punti più importanti

60

Introduzione

La relazione fra patologie, deficit alimentare e tasso aumentato di complicazioni, come disturbi di cicatrizzazione o infezioni, è nota da lungo tempo in medicina.

Oggi, l'importanza dell'alimentazione enterale medica nell'ambito di una terapia globale è incontestabile, questa qui è sostenuta e favorita mediante il miglioramento e lo sviluppo permanenti dei prodotti che gli sono destinati.

Oggi è a disposizione un assortimento di prodotti, composto da alimenti da bere bilanciati, alimentazione integrativa bilanciata, alimentazione integrativa speciale, alimenti da bere per indicazioni speciali nonché moduli di alimentazione per consentire il semplice adattamento a concetti di alimentazione personalizzati.

Gli alimenti da bere e ricostituenti, se adottati tempestivamente come parte dell'alimentazione quotidiana, possono garantire un apporto sufficiente di nutrienti ed energia, ottenendo un effetto positivo sull'intera costituzione fisica nonché sul decorso terapeutico.

Tutti gli alimenti da bere e ricostituenti di Nutricia servono al trattamento dietetico di pazienti privi di capacità o con capacità limitate di alimentarsi normalmente ovvero con un'alimentazione insufficiente derivante da stati patologici.

Grazie alla **molteplicità dei prodotti**, l'alimento da bere può essere adeguato alle esigenze e alle preferenze di gusto dei singoli pazienti. In caso di necessità, si possono offrire anche combinazioni di diversi alimenti. Importante in tal caso è che l'alimento liquido venga somministrato a distanza temporale rispetto ai normali pasti, ovvero fra un pasto e l'altro.

Nota: unità pane (UP)

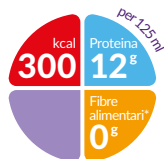
In questo opuscolo è definita come pari a 12 g di carboidrati di qualsiasi origine.

Vantaggi dell'alimento liquido

- Bilanciato – contiene tutti i necessari nutrienti in rapporto bilanciato
- Numerose varianti di prodotti
- Prodotti idonei all'alimentazione esclusiva o integrativa
- Ricchi di energia / ricchi di proteine / con fibre alimentari
- Consistenza adattata a crema
- Prodotti speciali per determinate patologie (ad es. insufficienza renale)
- Prodotti speciali per uso pediatrico
- Tutti i prodotti sono disponibili in numerose varianti di gusto
- Aspetti pratici
 - Pronti da bere – nessuna preparazione
 - Lunga durata
 - Flaconi richiudibili

Fortimel Compact

Composizione	100 ml	125 ml
Valore energetico fis.	1.010 kJ (240 kcal) 1.005 kJ (240 kcal) ¹	1.263 kJ (300 kcal) 1.256 kJ (300 kcal) ¹
Unità pane	2,5 UP	3,1 UP
Proteina	9,6 / 9,4 ¹ g	12 / 11,8 ¹ g
Carboidrati	29,7 g	37,1 g
di cui:		
zucchero	15,0 g	18,8 g
• Glucosio	0,3 g	0,4 g
• Maltosio	14,6 / 14,5 ¹ g	18,3 / 18,1 ¹ g
• Lattosio	< 0,5 g	< 0,6 g
• Saccarosio	0,0 g	0,0 g
Polisaccaridi	14,3 / 14,2 ¹ g	17,9 / 17,8 ¹ g
Grasso	9,3 g	11,6 g
di cui:		
acidi grassi saturi	0,9 g	1,1 g
acidi grassi monoinsaturi	5,6 ¹ / 5,7 g	7,0 ¹ / 7,1 g
acidi grassi polinsaturi	2,7 g	3,4 g
acidi grassi omega-3	0,42 g	0,53 g
acidi grassi omega-6	2,1 / 2,2 ¹ g	2,6 / 2,8 ¹ g
Fibre alimentari	- / < 0,5 ¹ g	- / < 0,63 ¹ g
Acqua	64 g	80 g



Rapporto nutrienti: 16 % di proteine : 35 % di lipidi : 49 % di glucidi : 0,0 % di fibre alimentari

Quoziente Ca/P: 1,0 / 1,1¹

Osmolarità: 790 / 730¹ mOsmol/l

Osmolarità: 1.260 / 1140¹ mOsmol/kg H₂O

¹ per la variante cioccolato

Caratteristiche del prodotto

- altamente calorico (300 kcal per bottiglia)
 - 12 g di proteine per bottiglia
 - bottiglia da 125 ml
- 37,5 % di volume in meno in comparazione con le alimentazioni bevibili standard usuali
- 7 gusti (albicocca, banana, cappuccino, fragola, cioccolato, vaniglia, frutti di bosco) e una variante neutra

Indicazioni

- Carenza alimentare legata a una malattia, prima di tutto in caso:
- di bisogno energetico elevato, per esempio, in presenza di malattie consuntive (tumori, HIV/SIDA)
 - restrizione idrica

* la variante all'aroma cioccolato contiene delle fibre alimentari.

Fortimel Compact

Composizione	100 ml	125 ml
Minerali		
Sodio	96 mg	120 mg
Potassio	236 mg	295 mg
Cloruro	91 mg	114 mg
Calcio	174 mg	218 mg
Fosforo	174 / 165 ¹ mg	218 / 206,3 ¹ mg
Magnesio	33 mg	41 mg
Oligoelementi		
Ferro	3,8 mg	4,8 mg
Zinco	2,9 mg	3,6 mg
Rame	0,43 mg	0,54 mg
Iodio	32 µg	40 µg
Cromo	16 µg	20 µg
Fluoro	0,20 mg	0,25 mg
Manganese	0,80 µg	1,0 µg
Molibdeno	24 µg	30 µg
Selenio	14 µg	18 µg
Vitamine		
Vitamina A (RE)	240 µg	300 µg
Vitamina D ₃	1,8 µg	2,3 µg
Vitamina E (α-TE)	3,0 mg	3,8 mg
Vitamina K	13 µg	16,3 µg
Vitamina C	24 mg	30 mg
Vitamina B ₁	0,40 mg	0,50 mg
Vitamina B ₂	0,40 mg	0,50 mg
Niacina (NE)	4,3 mg	5,4 mg
Vitamina B ₆	0,40 mg	0,50 mg
Acido folico	64 µg	80 µg
Acido pantotenico	1,3 mg	1,6 mg
Vitamina B ₁₂	0,70 µg	0,88 µg
Biotina	9,6 µg	12 µg
Altri elementi		
Colina	88 mg	110 mg

Ingredienti (variante vaniglia)

Acqua, sciroppo di glucosio, proteine (del latte di mucca), oli vegetali (colza, girasole), lattato di potassio, emulsionante (lecitina di soia), ortofosfato di magnesio, aroma (vaniglia), cloruro di colina, citrato di potassio, citrato di sodio, L-ascorbato di sodio, cloruro di sodio, lattato ferroso, cloruro di potassio, nicotinammide, solfato di zinco, colorante (curcumina)** acetato di DL-α-tocoferolo, acetato di retinolo, gluconato di rame, selenite di sodio, solfato di manganese, D-pantotenato di calcio, cromo-(III)-cloruro, D-biotina, coelcalciferolo, cloridrato di tiamina, acido pteroilmonoglutammico, cloridrato di piridossina, molibdato di sodio, riboflavina, fluoruro di sodio, ioduro di potassio, fitomenadione, cianocobalamina.

- **Albicocca:** aroma (albicocca), colorante (carminio), colorante (curcumina)
- **Banana:** aroma (banana), colorante (curcumina)
- **Cappuccino:** aroma (cappuccino), colorante (E150d)*
- **Fragola:** aroma (fragola), colorante (carminio)
- **Neutrale:** aroma (neutro), maltodestrina
- **Cioccolato:** cacao, aroma (cioccolato), colorante (E150d)*
- **Frutti di bosco:** aroma (frutti di bosco), colorante (carminio), colorante (E150d)*

* E150d = colorante caramello al solfito d'ammonio

** non per la variante Neutral

Controindicazioni

Fortimel Compact non deve essere utilizzato se un apporto alimentare medico per via enterale è in generale vietato o se esiste una intolleranza a una delle sostanze contenute.

Non indicato nei bambini al di sotto dei 3 anni. Utilizzare con delle precauzioni particolari presso i bambini tra i 3 e i 6 anni.

Quantità giornaliera raccomandata

Come sola fonte di alimentazione:

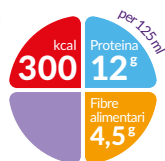
5 - 7 bottiglie/giorno

Come integratore:

1 - 3 bottiglie/giorno

Fortimel Compact Fibre

Composizione	100 ml	125 ml
Valore energetico fis.	1.005 kJ (240 kcal)	1.256 kJ (300 kcal)
Equivalente del pane	2,1 UP	2,6 UP
Proteina	9,4 g	11,8 g
Carboidrati	25,2 / 25,3 ¹ g	31,5 / 31,6 ¹ g
di cui:		
zucchero	14,1 g	17,6 g
• Glucosio	0,7 g	0,875 g
• Maltosio	8,6 g	10,75 g
• Lattosio	0,6 g	0,75 g
Grasso	10,4 g	13,0 g
di cui:		
acidi grassi saturi	1,1 g	1,375 g
acidi grassi monoinsaturi	6,3 g	7,9 g
acidi grassi polinsaturi	3,1 g	3,875 g
acidi grassi omega-3	0,47 g	0,59 g
Fibre alimentari	3,6 g	4,5 g
Acqua	63 g	79 g



Rapporto nutrienti: 16 % di proteine : 39 % di lipidi :
42 % di glucidi : 3 % di fibre alimentari


Quoziente Ca/P: 1,0

Osmolarità: 790 mOsmol/l

Osmolarità: 1.260 mOsmol/kg H₂O

¹ per la variante cappuccino

Caratteristiche del prodotto

- altamente calorico (300 kcal per bottiglia)
- 12 g di proteine per bottiglia
- con una miscela di fibre alimentari mFC 
- bottiglia da 125 ml
- 37,5 % di volume in meno in comparazione con le alimentazioni bevibili standard usuali
- 3 gusti (cappuccino, fragola, vaniglia)

Indicazioni

Carenza alimentare legata ad una malattia, prima di tutto in caso:

- di bisogno energetico elevato
- di restrizione idrica
- di stimolazione della funzione intestinale

Fortimel Compact Fibre

Composizione	100 ml	125 ml
Minerali		
Sodio	83 mg	104 mg
Potassio	229 mg	286 mg
Cloruro	91 mg	114 mg
Calcio	174 mg	218 mg
Fosforo	174 mg	218 mg
Magnesio	33 mg	41 mg
Oligoelementi		
Ferro	3,8 mg	4,8 mg
Zinco	2,9 mg	3,6 mg
Rame	430 µg	538 µg
Iodio	32 µg	40 µg
Cromo	16 µg	20 µg
Fluoro	0,20 µg	0,25 µg
Manganese	0,80 µg	1,0 µg
Molibdeno	24 µg	30 µg
Selenio	14 µg	17,5 µg
Vitamine		
Vitamina A (RE)	240 µg	300 µg
Vitamina D ₃	1,8 µg	2,25 µg
Vitamina E (α-TE)	3,0 mg	3,75 mg
Vitamina K	13 µg	16,25 µg
Vitamina C	24 mg	30 mg
Vitamina B ₁	0,40 mg	0,50 mg
Vitamina B ₂	0,40 mg	0,50 mg
Niacina (NE)	4,3 mg	5,38 mg
Vitamina B ₆	0,40 mg	0,50 mg
Acido folico	64 µg	80 µg
Acido pantotenico	1,3 mg	1,63 mg
Vitamina B ₁₂	0,50 µg	0,625 µg
Biotina	9,6 µg	12 µg
Altri elementi		
Colina	88 mg	110 mg

Controindicazioni

Fortimel Compact Fibre non deve essere utilizzato se un apporto alimentare medico per via enterale è in generale vietato o se esiste una intolleranza a una delle sostanze contenute.

Non indicato presso i bambini al di sotto dei 3 anni. Utilizzare con delle precauzioni particolari presso i bambini tra i 3 e i 6 anni.

Non indicato presso i pazienti che necessitano di una dieta senza fibre alimentari o presso i pazienti che presentano una galattosemia.

Ingredienti (variante vaniglia)

Acqua, sciroppo di glucosio, proteine (di latte di mucca), oli vegetali (colza, girasole), fibre alimentari, oligofruztosio, galattoligosaccaride, (di zucchero di latte), pectina, fruttoligosaccaridi), trealosio**, citrato tripotassico, emulsionante (lecitina di soia), aroma (vaniglia), ortofosfato di magnesio, cloruro di colina, cloruro di potassio, citrato trisodico, L-ascorbato di sodio, lattato ferroso, solfato di zinco, nicotinammide, colorante (curcumina), DL-α-tocoferilacetato, acetato di retinolo, gluconato di rame, selenite di sodio, solfato di manganese, cromo-(III)-cloruro, D-pantotenato di calcio, D-biotina, colecalciferolo, cloridrato di tiamina, acido pteroilmonoglutamico, cloridrato di piridossina, molibdato di sodio, fluoruro di sodio, riboflavina, ioduro di potassio, fitomenadione, cianocobalamina.

- **Fragola:** aroma (fragola), colorante (carminio)
- **Cappuccino:** aroma (cappuccino), colorante (caramello al solfito d'ammonio)

* E150d = colorante caramello al solfito d'ammonio

** Il trealosio è una fonte di glucosio

Quantità giornaliera raccomandata

Come sola fonte di alimentazione:

5 – 7 bottiglie/giorno

Come integratore:

1 – 3 bottiglie/giorno

Fortimel Energy

Composizione	100 ml	200 ml
Minerali		
Sodio	90 mg	180 mg
Potassio	159 mg	318 mg
Cloruro	87 mg	174 mg
Calcio	91 mg	182 mg
Fosforo	78 mg	156 mg
Magnesio	23 mg	46 mg
Oligoelementi		
Ferro	2,4 mg	4,8 mg
Zinco	1,8 mg	3,6 mg
Rame	270 µg	540 µg
Iodio	20 µg	40 µg
Cromo	10,0 µg	20,0 µg
variante cioccolato	15 µg	30 µg
Fluoro	0,15 mg	0,30 mg
Manganese	0,50 mg	1,0 mg
Molibdeno	15 µg	30 µg
Selenio	8,6 µg	17 µg
Vitamine		
Vitamina A (RE)	123 µg	246 µg
Vitamina D ₃	1,1 µg	2,2 µg
Vitamina E (α-TE)	1,9 mg	3,8 mg
Vitamina K	8,0 µg	16 µg
Vitamina C	15 mg	30 mg
Vitamina B ₁	0,23 mg	0,46 mg
Vitamina B ₂	0,24 mg	0,48 mg
Niacina (NE)	2,7 mg	5,4 mg
Vitamina B ₆	0,26 mg	0,52 mg
Acido folico	40 µg	80 µg
Acido pantotenico	0,80 mg	1,6 mg
Vitamina B ₁₂	0,32 µg	0,64 µg
Biotina	6,0 µg	12,0 µg
Altri elementi		
Colina	55 mg	110 mg
Carotenoidi	0,30 mg	0,60 mg

Controindicazioni

Fortimel Energy non deve essere utilizzato se un apporto alimentare medico per via enterale è in generale vietato o se esiste una intolleranza a una delle sostanze contenute.

Non indicato presso i bambini al di sotto di 3 anni.

Utilizzare con delle precauzioni particolari presso i bambini tra i 3 e i 6 anni.

Non indicato presso i pazienti con una galattosemia.

Ingredienti (variante vaniglia)

Acqua, maltodestrina, proteine (di latte di mucca), zucchero*, oli vegetali (colza, girasole), citrato tripotassico, emulsificante (lecitina di soia), aroma (vaniglia), cloruro di magnesio, fosfato tricalcico, correttore di acidità (acido citrico), cloruro di colina, carotenoidi (contengono della lecitina di soia, del β-carotene, della luteina, del licopene), idrossido di calcio, L-ascorbato di sodio, idrossido di potassio, lattato ferroso, solfato di zinco, colorante (curcumina), idrossido di magnesio, nicotinammide, acetato di retinolo, gluconato di rame, acetato di DL-α-tocoferolo, selenite di sodio, solfato di manganese, D-pantotenato di calcio, cromo-(III)-cloruro, D- biotina, colecalciferolo, cloridrato di tiamina, acido pteroilmonoglutammico, cianocobalamina, molibdato di sodio, riboflavina, ioduro di potassio, fluoruro di sodio, fitomenadione.

- **Banana:** aroma (banana), colorante (curcumina)
- **Fragola:** aroma (fragola), colorante (carminio)
- **Cioccolato:** aroma (cioccolato: contiene del latte), cacao, stabilizzatore (carragenina)

* tranne per la variante neutrale

Quantità giornaliera raccomandata

Come sola fonte di alimentazione:

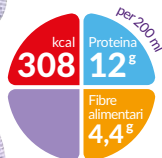
5 - 7 bottiglie/giorno

Come integratore :

1 - 3 bottiglie/giorno

Fortimel Energy Multi Fibre

Composizione	100 ml	200 ml
Valore energetico fis.	650 kJ (154 kcal)	1.300 kJ (308 kcal)
Unità pane	1,55 UP	3,1 UP
Proteina	6,0 g	12 g
Carboidrati	18,4 g	36,8 g
di cui:		
zucchero	6,8 g	13,6 g
• Glucosio	0,1 g	0,2 g
• Lattosio	< 0,025 g	< 0,050 g
• Saccarosio	6,0 g	12 g
• Maltosio	0,6 g	1,2 g
Grasso	5,8 g	11,6 g
di cui:		
acidi grassi saturi	0,6 g	1,2 g
variante cioccolato	0,7 g	1,4 g
acidi grassi monoinsaturi	3,5 g	7,0 g
variante cioccolato	3,4 g	6,8 g
acidi grassi polinsaturi	1,8 g	3,6 g
variante cioccolato	1,7 g	3,4 g
acidi grassi omega-3	0,27 g	0,54 g
variante cioccolato	0,26 g	0,52 g
Fibre alimentari	2,2 g	4,6 g
Fibre alimentari solubili ¹	1,4 g	2,8 g
variante cioccolato	1,3 g	2,6 g
Fibre alimentari insolubili ²	0,8 g	1,6 g
Acqua	76 g	152 g



Rapporto nutrizionale: 16 % di proteine : 34 % di lipidi : 47 % di glucidi :
3 % di fibre alimentari

Quoziente Ca/P: 1,2

Osmolarità: 455 mOsmol/l, variante cioccolato: 475 mOsmol/l

Osmolalità: 600 mOsmol/kg H₂O, variante cioccolato: 620 mOsmol/kg H₂O

¹ fibre alimentari solubili: inulina, gomma arabica, oligofruuttosio

² fibre alimentari insolubili: cellulosa, polisaccaride di soia, amido resistente

Caratteristiche del prodotto

- altamente calorico (1,5 kcal/ml)
- ricco di proteine (12 g per bottiglia)
- proteine del latte di alto valore
- con una miscela di fibre alimentari mf2
- 3 gusti (fragola, cioccolato, vaniglia)



Indicazioni

Carenza alimentare legata a una malattia, prima di tutto in caso:

- di bisogno energetico elevato come, per esempio, in caso di malattie consuntive (tumori o infezioni severe)
- dei disturbi della funzione intestinale, per esempio: costipazione

Fortimel Energy Multi Fibre

Composizione	100 ml	200 ml
Minerali		
Sodio	89 mg	178 mg
Potassio	159 mg	318 mg
Cloruro	86 mg	172 mg
Calcio	91 mg	182 mg
Fosforo	77 mg	154 mg
Magnesio	24 mg	48 mg
Oligoelementi		
Ferro	2,4 mg	4,8 mg
Zinco	1,8 mg	3,6 mg
Rame	270 µg	540 µg
Iodio	20 µg	40 µg
Cromo	10 µg	20 µg
variante cioccolato	15 µg	30 µg
Fluoro	0,15 mg	0,30 mg
Manganese	0,50 mg	1,0 mg
Molibdeno	15 µg	30 µg
Selenio	8,6 µg	17 µg
Vitamine		
Vitamina A (RE)	123 µg	246 µg
Vitamina D ₃	1,1 µg	2,2 µg
Vitamina E (α-TE)	1,9 mg	3,8 mg
Vitamina K	8,0 µg	16 µg
Vitamina C	15 mg	30 mg
Vitamina B ₁	0,23 mg	0,46 mg
Vitamina B ₂	0,24 mg	0,48 mg
Niacina (NE)	2,7 mg	5,4 mg
Vitamina B ₆	0,26 mg	0,52 mg
Acido folico	40 µg	80 µg
Acido pantotenico	0,80 mg	1,6 mg
Vitamina B ₁₂	0,32 µg	0,64 µg
Biotina	6,0 µg	12 µg
Altri elementi		
Colina	55 mg	110 mg
Carotenoidi	0,30 mg	0,60 mg

Ingredienti (variante vaniglia)

Acqua, maltodestrina, proteine (di latte di mucca), zucchero, oli vegetali (colza, girasole), fibre alimentari, (polisaccaride di soia, inulina, oligofruzzoso, amido resistente, gomma arabica, cellulosa), citrato di potassio, emulsionante (soia), aroma (vaniglia), cloruro di magnesio, fosfato tricalcico, correttore di acidità (acido citrico), cloruro di colina, carotenoidi (contengono della lecitina di soia, del β-carotene, della luteina, del licopene), idrossido di potassio, idrossido di calcio, L-ascorbato di sodio, lattato ferroso, idrossido di magnesio, solfato di zinco, colorante (curcumina), nicotinammide, gluconato di rame, acetato di retinolo, acetato di DL-α-tocoferolo, solfato di manganese, selenite di sodio, D-pantotenato di calcio, cromo-(III)-cloruro, D-biotina, coalfaciferolo, cloridrato di tiamina, acido pteroilmonoglutammico, cloridrato di piridossina, cianocobalamina, molibdato di sodio, fluoruro di sodio, riboflavina, ioduro di potassio, fitomenadione.

- **Fragola:** aroma (fragola), colorante (carmio)
- **Cioccolato:** aroma (cioccolato), cacao, fosfato dipotassio, stabilizzatore (carragenina), citrato trisodico, cloruro di potassio.

Controindicazioni

Fortimel Energy Multi Fibre non deve essere utilizzato se un apporto alimentare medico per via enterale è in generale vietato o se esiste una intolleranza a una delle sostanze contenute.

Non indicato presso i bambini al di sotto dei 3 anni. Utilizzare con delle precauzioni particolari presso i bambini tra i 3 e i 6 anni.

Non indicato presso i pazienti che necessitano di una dieta senza fibre alimentari o presso i pazienti che presentano una gattosemia.

Quantità giornaliera raccomandata

Come sola fonte di alimentazione:

5 - 7 bottiglie/giorno

Come integratore:

1 - 3 bottiglie/giorno

Fortimel Yoghurt Style

Composizione	100 ml	200 ml
Valore energetico fis.	630 kJ (150 kcal)	1.260 kJ (300 kcal)
Unità pane	1,6 UP	3,2 UP
Proteina	5,9 g	11,8 g
Carboidrati	18,7 g	37,4 g
di cui:		
zucchero	10,8 g	21,6 g
• Glucosio	0,4 g	0,8 g
• Lattosio	2,6 g	5,2 g
• Saccarosio	6,0 g	12 g
• Maltosio	1,7 g	3,4 g
Grasso	5,8 g	12 g
di cui:		
acidi grassi saturi	0,8 g	1,6 g
acidi grassi monoinsaturi	3,4 g	6,8 g
acidi grassi polinsaturi	1,6 g	3,2 g
acidi grassi omega-3	0,25 g	0,5 g
acidi grassi omega-6	1,3 g	2,6 g
Fibre alimentari	0,2 g	0,4 g
fibre alimentari solubili ¹	0,2 g	0,4 g
fibre alimentari insolubili ²	-	-
Acqua	77 g	154 g

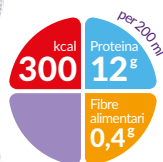
Rapporto nutrizionale: 16 % di proteine : 35 % di lipidi : 49 % di glucidi :
0 % di fibre alimentari

Osmolarità: 740 mOsmol/l

Osmolarità: 965 mOsmol/kg H₂O

¹ fibre alimentari solubili: inulina, gomma arabica, oligofruuttosio

² fibre alimentari insolubili: cellulosa, polisaccaride di soia, amido resistente



Caratteristiche del prodotto

- altamente calorico (1,5 kcal/ml)
- proteine del latte di alto valore
- povero in fibre alimentari
- di tipo yogurt
- gusto fresco
- 3 gusti (lampone, pesca-arancia, vaniglia-limone)

Indikationen

Carenza alimentare legata a una malattia, prima di tutto in caso:

- di bisogno energetico elevato come, per esempio, in caso di malattie consuntive (tumori o infezioni severe, VIH/SIDA)
- della salivazione ridotta

Fortimel Yoghurt Style

Composizione	100 ml	200 ml
Minerali		
Sodio	105 mg	210 mg
Potassio	201 mg	402 mg
Cloruro	130 mg	260 mg
Calcio	108 mg	216 mg
Fosforo	108 mg	216 mg
Magnesio	34 mg	68 mg
Oligoelementi		
Ferro	2,4 mg	4,8 mg
Zinco	1,8 mg	3,6 mg
Rame	270 µg	540 µg
Iodio	20 µg	40 µg
Cromo	10,0 µg	20 µg
Fluoro	0,15 mg	0,30 mg
Manganese	0,49 mg	0,98 mg
Molibdeno	15 µg	30 µg
Selenio	8,5 µg	17 µg
Vitamine		
Vitamina A (RE)	122 µg	244 µg
Vitamina D ₃	1,0 µg	2,0 µg
Vitamina E (α-TE)	1,9 mg	3,8 mg
Vitamina K	7,9 µg	16 µg
Vitamina C	15 mg	30 mg
Vitamina B ₁	0,22 mg	0,44 mg
Vitamina B ₂	0,24 mg	0,48 mg
Niacina (NE)	2,7 mg	5,4 mg
Vitamina B ₆	0,25 mg	0,50 mg
Acido folico	40 µg	80 µg
Acido pantotenico	0,79 mg	1,6 mg
Vitamina B ₁₂	0,31 µg	0,62 µg
Biotina	6,0 µg	12 µg
Altri elementi		
Colina	0,30 mg	0,60 mg
Carotenoidi	55 mg	110 mg

Ingredienti

(variante vaniglia-limone)

Latte magro di yogurt, acqua, sciroppo di glucosio, zucchero, concentrato di lattosiero (di latte), oli vegetali (colza, girasole), acidificante (acido citrico), stabilizzatore (pectina), citrato trisodico, aroma (vaniglia-limone), ortofosfato di potassio, citrato di potassio, cloruro di colina, carotenoidi (contengono della lecitina di soia, del β-carotene, della luteina, del licopene), cloruro di sodio, idrossido di magnesio, L-ascorbato di sodio, idrossido di calcio, fluoruro di sodio, lattato ferroso, solfato di zinco, nicotinammide, colorante (curcumina), gluconato di rame, acetato di retinolo, acetato di DL-α-tocoferolo, D-pantotene di calcio, selenite di sodio, D-biotina, acido pteroilmonoglutamico, coлекаliferolo, cloridrato di piridossina, ioduro di potassio, riboflavina, fitomenadione, cromo-(III)-cloruro, molibdato di sodio.

- **Lampone:** aroma (lampone), colorante (carminio)
- **Pesca-arancia:** aroma (pesca, arancia), colorante (curcumina), colorante (carminio)

Controindicazioni

Fortimel Yoghurt Style non deve essere utilizzato se un apporto alimentare medico per via enterale è in generale vietato o se esiste una intolleranza a una delle sostanze contenute.

Non indicato presso i bambini al di sotto dei 3 anni.

Utilizzare con delle precauzioni particolari presso i bambini tra i 3 e i 6 anni.

Non indicato presso i pazienti con una galattosemia.

Quantità giornaliera raccomandata

Come sola fonte di alimentazione:

5 - 7 bottiglie/giorno

Come integratore:

1 - 3 bottiglie/giorno

Fortimel Extra

Composizione	100 ml	200 ml
Valore energetico fis.	670 kJ (160 kcal)	1.340 kJ (320 kcal)
Unità pane	1,3 UP	2,6 UP
Proteina	9,8 g	19,6 g
Carboidrati	15,7 g	31,4 g
di cui:		
zucchero	9,5 g	19,0 g
• Lattosio	0,9 g	1,8 g
variante cioccolato	0,8 g	1,6 g
• Saccarosio	4,6 g	9,2 g
• Maltosio	3,9 g	7,8 g
Grasso	6,5 g	13,0 g
di cui:		
acidi grassi saturi	0,8 g	1,6 g
acidi grassi monoinsaturi	3,9 g	7,8 g
acidi grassi polinsaturi	1,8 g	3,6 g
acidi grassi omega-3	0,28 g	0,56 g
acidi grassi omega 6	1,4 g	2,8 g
Fibre alimentari	0,0 g	0,0 g
variante cioccolato	0,1 g	0,2 g
- fibre alimentari solubili ¹	-	-
- fibre alimentari solubili ²	0,1 g	0,2 g
Wasser	75 g	150 g

Rapporto nutrienti: 25 % di proteine : 36 % di lipidi : 39 % di glucidi :
0 % di fibre alimentari

Quoziente Ca/P: 1,7

Osmolarità: 540 mOsmol/l, variante cioccolato: 510 mOsmol/l

Osmolarità: 690 mOsmol/kg H₂O, variante cioccolato: 650 mOsmol/kg H₂O

¹ fibre alimentari solubili: inulina, gomma arabica, oligofruuttosio

² fibre alimentari insolubili: cellulosa, polisaccaride di soia, amido resistente



Caratteristiche del prodotto

- altamente calorico (1,6 kcal/ml)
- particolarmente ricco di proteine (20 g per bottiglia)
- proteine del latte di alto valore
- senza fibre alimentari*
- 5 gusti (fragola, moca, cioccolato, vaniglia, frutti di bosco)

Indicazioni

Carenza alimentare legata ad una malattia, prima di tutto in caso:

- di bisogno energetico o di proteine o in caso di carenza di proteine, per esempio:
 - dopo un'operazione o durante la convalescenza
 - di decubito
 - della fragilità

* la variante all'aroma cioccolato contiene delle fibre alimentari.

Fortimel Extra

Composizione	100 ml	200 ml
Minerali		
Sodio	60 mg	120 mg
Potassio	200 mg	400 mg
Cloruro	131 mg	262 mg
Calcio	184 mg	368 mg
Fosforo	110 mg	220 mg
Magnesio	27 mg	54 mg
Oligoelementi		
Ferro	1,9 mg	3,8 mg
Zinco	1,4 mg	2,8 mg
Rame	300 µg	600 µg
Iodio	21 µg	42 µg
Cromo	12 µg	24 µg
variante cioccolato	14 µg	28 µg
Fluoro	0,20 mg	0,40 mg
Manganese	0,60 mg	1,2 mg
Molibdeno	18 µg	36 µg
Selenio	10 µg	20 µg
Vitamine		
Vitamina A (RE)	150 µg	300 µg
Vitamina D ₃	1,2 µg	2,4 µg
Vitamina E (α-TE)	2,7 mg	5,4 mg
Vitamina K	8,5 µg	17 µg
Vitamina C	17 mg	34 mg
Vitamina B ₂	0,35 mg	0,70 mg
Niacina (NE)	2,9 mg	5,8 mg
Vitamina B ₆	0,35 mg	0,70 mg
Acido folico	45 µg	90 µg
Acido pantotenico	0,90 mg	1,8 mg
Vitamina B ₁₂	0,50 µg	1,0 µg
Biotina	5,0 µg	10 µg
Altri elementi		
Colina	69 mg	138 mg

Controindicazioni

Fortimel Extra non deve essere utilizzato se un apporto alimentare medico per via enterale è in generale vietato o se esiste una intolleranza a una delle sostanze contenute.

Non indicato presso i bambini al di sotto dei 3 anni.

Utilizzare con delle precauzioni particolari presso i bambini tra i 3 e 6 anni.

Non indicato presso i pazienti con una galattosemia.

Ingredienti (variante vaniglia)

Proteine (di latte di mucca), acqua, sciroppo di glucosio, oli vegetali (colza, girasole), zucchero, maltodestrina, citrato di potassio, aroma (vaniglia), emulsionante (lecitina di soia), correttore di acidità (acido citrico), cloruro di sodio, idrossido di potassio, cloruro di colina, cloruro idrossido di magnesio, L-ascorbato di sodio, citrato di sodio, colorante (curcumina), lattato ferroso, colorante (E150d)*, DL-α-tocoferilacetato, nicotinammide, gluconato di rame, acetato di retinolo, solfato di manganese, selenite di sodio, solfato di zinco, cromo-(III)-cloruro, D-pantotenato di calcio, cloridrato di tiamina, colecalciferolo, cloridrato di piridossina, D-biotina, molibdato di sodio, acido pteroilmonogluttammico, fluoruro di sodio, riboflavina, ioduro di potassio, fitomenadione.

- **Fragola:** aroma (fragola), colorante (carminio)
- **Moca:** aroma (cioccolato), cacao, stabilizzatore (carragenina)
- **Cioccolato:** aroma (cioccolato), cacao, stabilizzatore (carragenina)
- **Frutti di bosco:** aroma (frutti di bosco), colorante (carminio), colorante (E150d)*

*E150d = colorante caramello al solfito di ammonio

Quantità giornaliera raccomandata

Come sola fonte di alimentazione:

5 - 7 bottiglie/giorno

Come integratore:

1 - 3 bottiglie/giorno

Fortimel Compact Protein

Composizione	100 ml	125 ml
Valore energetico fis.	1010 kJ (240 kcal)	1.263 kJ (300 kcal)
Unità pane	2,5 UP	3,1 UP
Proteina	14,4 g	18 g
Carboidrati	24,4 g	30,5 g
di cui:		
zucchero	13,3 g	16,63 g
• Glucosio	0,2 g	0,25 g
• Maltosio	0,8 g	1 g
• Lattosio	0,3 g	0,38 g
• Saccarosio	12 g	15 g
Grasso	9,4 g	11,75 g
di cui:		
acidi grassi saturi	0,9 g	1,1 g
acidi grassi monoinsaturi	5,7 g	7,1 g
acidi grassi polinsaturi	2,8 g	3,5 g
Fibre alimentari	-	-
Acqua	63 g	79 g

Rapporto nutrienti: 24 % di proteine : 36,3 % di lipidi :
40,7 % di glucidi: 0 % di fibre alimentari

Quoziente Ca/P: 1,2

Osmolarità: 570 mOsmol/l

Osmolalità: 900 mOsmol/kg H₂O



Caratteristiche del prodotto

- altamente calorico (300 kcal per bottiglia)
- 18 g di proteine per bottiglia
- proteine del latte di alto valore
- senza fibre alimentari
- bottiglia da 125 ml
- 5 gusti (banana, cappuccino, fragola, vaniglia, frutti di bosco)

Indicazioni

Aumentato fabbisogno energetico/proteico o deficit proteico, ad esempio in caso:

- di carenza alimentare legata a una malattia
- di malattie consuntive come i tumori
- di restrizione idrica
- come dopo un'operazione o durante la convalescenza
- decubito

Fortimel Compact Protein

Composizione	100 ml	125 ml
Minerali		
Sodio	40 mg	50 mg
Potassio	105 mg	131 mg
Cloruro	60 mg	75 mg
Calcio	350 mg	437,5 mg
Fosforo	300 mg	375 mg
Magnesio	55 mg	69 mg
Oligoelementi		
Ferro	2,1 mg	2,6 mg
Zinco	2,4 mg	3 mg
Rame	350 µg	437,5 µg
Iodio	46 µg	57,5 µg
Cromo	13 µg	16,3 µg
Fluoro	0,19 µg	0,24 µg
Manganese	0,63 µg	0,79 µg
Molibdeno	20 µg	25 µg
Selenio	14 µg	17,5 µg
Vitamine		
Vitamina A (RE)	260 µg	325 µg
Vitamina D ₃	2,1 µg	2,63 µg
Vitamina E (α-TE)	3,7 mg	4,63 mg
Vitamina K	16 µg	20 µg
Vitamina C	30 mg	37,5 mg
Vitamina B ₁	0,45 mg	0,56 mg
Vitamina B ₂	0,50 mg	0,63 mg
Niacina (NE)	0,54 mg	0,68 mg
Vitamina B ₆	0,53 mg	0,66 mg
Acido folico	80 µg	100 µg
Acido pantotenico	1,6 mg	2 mg
Vitamina B ₁₂	1,1 µg	1,38 µg
Biotina	12 µg	15 µg
Altri elementi		
Colina	110 mg	137,5 mg

Ingredienti (variante vaniglia)

Acqua, proteine del latte, maltodestrina, saccarosio, oli vegetali (colza, girasole), idrogeno fosfato di magnesio, emulsionante (lecitina di soia), aroma (vaniglia), cloruro di colina, L-ascorbato di sodio, citrato tripotassico, idrogeno fosfato dipotassico, lactato ferroso, acetato di DL-α-tocoferolo, nicotinammide, colorante (curcumina), acetato di retinolo, gluconato di rame, solfato di manganese, selenite di sodio, D-pantotenato di calcio, D-biotina, solfato di zinco, cromo-(III)-cloruro, coelcalciferolo, cloridrato di piridossina, acido pteroilmonoglutamico, cloridrato di tiamina, ioduro di potassio, riboflavina, molibdato di sodio, fluoruro di sodio, fitomenadione.

- **Banana:** aroma (banana)
- **Cappuccino:** aroma (cappuccino), colorante (E150d)
- **Fragola:** aroma (fragola), colorante (carminio)
- **Frutti di bosco:** aroma (frutti di bosco), colorante (E150d)*

*E150d = colorante caramello al solfito di ammonio

Controindicazioni

Fortimel Compact Protein non deve essere utilizzato se un apporto alimentare medico per via enterale è in generale vietato o se esiste una intolleranza a una delle sostanze contenute.

Non indicato presso i bambini al di sotto dei 3 anni.

Utilizzare con delle precauzioni particolari presso i bambini tra i 3 e 6 anni.

Non indicato presso i pazienti con una galattosemia.

Quantità giornaliera raccomandata

Come integratore:

1 - 3 bottiglie/giorno

Fortimel Creme

Composizione	100 g	125 g
Valore energetico fis.	675 kJ (161 kcal)	843,8 kJ (201 kcal)
Unità pane	1,6 UP	2,0 UP
Proteina	9,9 g	12,4 g
Carboidrati	19,0 g	23,8 g
di cui:		
zucchero	10,8 g	13,5 g
variante cioccolato	10,7 g	13,4 g
• Glucosio	0,1 g	0,125 g
• Lattosio	0,4 g	0,5 g
• Saccarosio	9,8 g	12,25 g
variante cioccolato	9,7 g	12,12 g
• Maltosio	0,5 g	0,625 g
Polisaccaridi	8,1 g	10,1 g
variante cioccolato	8,2 g	10,25 g
Grasso	5,0 g	6,3 g
di cui:		
acidi grassi saturi	0,7 g	0,9 g
variante cioccolato	0,9 g	1,12 g
acidi grassi monoinsaturi	2,9 g	3,6 g
variante cioccolato	2,8 g	3,5 g
acidi grassi polinsaturi	1,4 g	1,75 g
variante cioccolato	1,3 g	1,6 g
acidi grassi omega-3	0,2 g	0,25 g
acidi grassi omega-6	1,1 g	1,38 g
variante cioccolato	1,0 g	1,25 g
Fibre alimentari	< 0,5 g	< 0,6 g
- fibre alimentari solubili ¹	0,1 g	0,1 g
variante cioccolato	0,0 g	0,0 g
- fibre alimentari insolubili ²	0,1 g	0,1 g
Acqua	64 g	80 g

Apporto energetico: 24,7% di proteine : 28,0% di lipidi :
47,2% di glucidi : 0,1% di fibre alimentari

Quoziente Ca/P: 1,0

Osmolarità: 600 mOsmol/l,

Osmolalità: 830 mOsmol/kg H₂O

¹ fibre alimentari solubili: inulina, gomma arabica, oligofruuttosio

² fibre alimentari insolubili: cellulosa, polisaccaride di soia, amido resistente

Caratteristiche del prodotto

- altamente calorico (1,6 kcal/g)
- ricco di proteina (11,9 g per bicchiere)
- proteine del latte di alto valore
- consistenza leggermente cremosa da prendere con un cucchiaino
- 6 gusti (banana, moka, cioccolato, vaniglia, frutti di bosco)



Indicazioni

Carenza alimentare legata a una malattia, prima di tutto in caso:

- di disturbi della deglutizione per esempio:
 - malattie neurologiche, come un incidente vascolare cerebrale, malattia del Parkinson, sclerosi multipla
 - malattie oncologiche
- bisogno elevato in proteine o carenza di proteine

Fortimel Creme

Composizione	100 g	125 g
Minerali		
Sodio	80 mg	100 mg
variante cioccolato	85 mg	106,3 mg
Potassio	215 mg	268,8 mg
Cloruro	125 mg	156,3 mg
Calcio	200 mg	250 mg
Fosforo	200 mg	250 mg
Magnesio	36 mg	45 mg
Oligoelementi		
Ferro	2,5 mg	3,13 mg
Zinco	1,9 mg	2,38 mg
Rame	440 µg	550 µg
Iodio	32 µg	40 µg
Cromo	13 µg	16,25 µg
Fluoro	0,24 mg	0,3 mg
Manganese	0,64 mg	0,80 mg
Molibdeno	19 µg	23,8 µg
Selenio	11 µg	14 µg
Vitamine		
Vitamina A (RE)	205 µg	256 µg
Vitamina D ₃	1,7 µg	2,1 µg
Vitamina E (α-TE)	2,7 mg	3,375 mg
Vitamina K	13 µg	16 µg
Vitamina C	16 mg	20 mg
Vitamina B ₁	0,37 mg	0,46 mg
Vitamina B ₂	0,40 mg	0,50 mg
Niacina (NE)	2,8 mg	3,5 mg
Vitamina B ₆	0,42 mg	0,53 mg
Acido folico	64 µg	80 µg
Acido pantotenico	1,3 mg	1,6 mg
Vitamina B ₁₂	0,51 µg	0,64 µg
Biotina	6,4 µg	8,0 µg
Altri elementi		
Colina	88 mg	110 mg

Ingredienti (variante vaniglia)

Acqua, zucchero, proteine (del latte di mucca), sciroppo di glucosio, oli vegetali (colza, girasole), amido modificato, aroma (vaniglia), fosfato dipotassico, emulsionante (mono e digliceride di acidi grassi), stabilizzante (carragenina), citrato di sodio, cloruro di magnesio, cloruro di colina, fosfato di magnesio, L-ascorbato di sodio, maltodestrina, idrossido di potassio*, lattato ferroso, colorante (curcumina), acetato di DL-α-tocoferolo, acetato di retinolo, gluconato di rame, solfato di zinco, selenite di sodio, solfato di manganese, D-pantotenato di calcio, cromo-(III)-cloruro, colecalfiferolo, cloridrato di piridossina, cloridrato di tiamina, nicotinammide, molibdato di sodio, riboflavina, fluoruro di sodio, fitomenadione, acido pteroilmonoglutamico, ioduro di potassio, D-biotina, cianocobalamina.

- **Banana:** aroma (banana), colorante (curcumina), colorante (carminio)
- **Moka:** aroma (caffè), colorante (colorante caramello al solfito di ammonio)
- **Cioccolato:** cacao, aroma (vaniglia), cloruro di sodio, idrossido di sodio
- **Frutti di bosco:** aroma (frutti di bosco), colorante (carminio), colorante (colorante caramello al solfito di ammonio)

* non nella variante cioccolato

Controindicazioni

Fortimel Creme non deve essere utilizzato se un apporto alimentare medico per via enterale è in generale vietato o se esiste una intolleranza a una delle sostanze contenute.

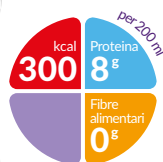
Non indicato presso i bambini al di sotto dei 3 anni. Utilizzare con delle precauzioni particolari presso i bambini tra i 3 e 6 anni.

Quantità giornaliera raccomandata

Come integratore:
1 - 3 bicchieri/giorno

Fortimel Jucy

Composizione	100 ml	200 ml
Valore energetico fis. fis.	635 kJ (150 kcal)	1.270 kJ (300 kcal)
Unità pane	2,8 UP	5,6 UP
Proteina	3,9 g	7,8 g
Carboidrati	33,5 g	67,0 g
di cui:		
zucchero	14,4 g	28,8 g
varianti fragola e tropicale	14,1 g	28,2 g
variante arancia	13,9 g	27,8 g
• Glucosio	0,6 g	1,2 g
• Lattosio	< 0,025 g	< 0,050 g
• Saccarosio	1,7 g	3,4 g
variante fragola	1,3 g	2,6 g
variante arancia	0,7 g	1,4 g
polisaccaridi	19,0 g	38,0 g
variante fragola	19,3 g	38,6 g
variante arancia	19,9 g	39,8 g
• Maltosio	12,2 g	24,4 g
Grasso	0,0 g	0,0 g
Fibre alimentari	0,0 g	0,0 g
Acqua	76 g	152 g



Rapporto nutrienti: 11% di proteine : 0% di lipidi : 89% di glucidi :
0% di fibre alimentari

Osmolarità: 750 mOsmol/l

Osmolalità: 960 mOsmol/kg H₂O

Caratteristiche del prodotto

- altamente calorico (1,5 kcal/ml)
- con proteine di lattosiero facilmente digeribili
- senza fibre alimentari
- senza grasso
- 5 gusti (mela, ribes nero, fragola, arancia, tropicale)

Indicazioni

Carenza alimentare legata a una malattia,
prima di tutto in caso:

- **dei disturbi della valorizzazione dei grassi per esempio:**
in caso di pancreatite
- di avversione al latte

Composizione	100 ml	200 ml
Minerali		
Sodio	10 mg	20 mg
Potassio	9,3 mg	19 mg
Cloruro	178 mg	356 mg
Calcio	30 mg	60 mg
Fosforo	12 mg	24 mg
Magnesio	2,0 mg	4,0 mg
Oligoelementi		
Ferro	3,0 mg	6,0 mg
Zinco	2,3 mg	4,6 mg
Rame	340 µg	680 µg
Iodio	25 µg	50 µg
Cromo	13 µg	26 µg
Fluoro	0,19 mg	0,38 mg
Manganese	0,63 mg	1,3 mg
Molibdeno	19 µg	38 µg
Selenio	11 µg	22 µg
Vitamine		
Vitamina A (RE)	188 µg	376 µg
Vitamina D ₃	1,3 µg	2,6 µg
Vitamina E (α-TE)	2,3 mg	4,6 mg
Vitamina K	10 µg	20 µg
Vitamina C	19 mg	38 mg
Vitamina B ₁	0,29 mg	0,58 mg
Vitamina B ₂	0,32 mg	0,64 mg
Niacina (NE)	3,4 mg	6,8 mg
Vitamina B ₆	0,33 mg	0,66 mg
Acido folico	50 µg	100 µg
Acido pantotenico	1,0 mg	2,0 mg
Vitamina B ₁₂	0,39 µg	0,78 µg
Biotina	7,5 µg	15 µg
Altri elementi		
Colina	69 mg	138 mg

Ingredienti (variante mela)

Acqua, sciroppo di glucosio, maltodestrina, proteine (del latte di mucca), saccarosio, aroma (mela), acidificante (acido citrico), cloruro di colina, cloruro di calcio, acido L-ascorbico, emulsionante (polisorbato 80), cloruro di potassio, lattato ferroso, cloruro di sodio, cloruro di magnesio, coloranti (curcumina, E150d)*, solfato di zinco, acetato di DL-α-tocoferolo, nicotinammide, gluconato di rame, selenite di sodio, solfato di manganese, D-pantotenato di calcio, cromo-(III)-cloruro, acido pteroilmonogluttammico, D-biotina, cloridrato di piridossina, cloridrato di tiamina, palmitato di retinolo, molibdato di sodio, riboflavina, fluoruro di sodio, ioduro di potassio, colecalciferolo, fitomenadione, cianocobalamina.

- **Ribes nero:** aroma (ribes nero), colorante (antocianina), colorante (E150d)*
- **Fragola:** aroma (fragola), colorante (antocianina), colorante (E150d)*
- **Arancia:** aroma (arancia), colorante (curcumina)
- **Tropicale:** aroma (tropicale), colorante (curcumina), colorante (antocianina)

* E150d = colorante caramello al solfito di ammonio

Controindicazioni

Fortimel Jucy non deve essere utilizzato se un apporto alimentare medico per via enterale è in generale vietato o se esiste una intolleranza a una delle sostanze contenute.

Non indicato presso i bambini al di sotto dei 3 anni. Utilizzare con delle precauzioni particolari presso i bambini tra i 3 e 6 anni.

Non indicato presso i pazienti con una galattosemia.

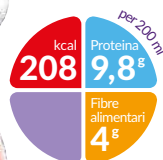
Non indicato come alimento esclusivo.

Quantità giornaliera raccomandata

Come integratore:
1 - 3 bottiglie/giorno

Diasip

Composizione	100 ml	200 ml
Valore energetico fis.	435 kJ (104 kcal)	870 kJ (208 kcal)
Unità pane	1,0 UP	2,0 UP
Proteina	4,9 g	9,8 g
Carboidrati	11,7 g	23,4 g
di cui:		
zucchero	8,3 g	16,6 g
• Glucosio	0,3 g	0,6 g
• Fruttosio	-	-
• Lattosio	3,6 g	7,2 g
• Isomaltulosio	4,4 g	8,8 g
Polisaccaride	3,1 g	6,2 g
• Amido	3,1 g	6,2 g
Grasso	3,8 g	7,6 g
di cui:		
acidi grassi saturi	0,5 g	1,0 g
acidi grassi monoinsaturi	2,2 g	4,4 g
acidi grassi polinsaturi	1,1 g	2,2 g
acidi grassi omega-3		
• ALA	166 mg	332 mg
• EPA	22,4 mg	44,8 mg
• DHA	15,7 mg	31,4 mg
Fibre alimentari	2,0 g	4,0 g
fibre alimentari solubili	1,7 g	3,4 g
fibre alimentari insolubili	0,3 g	0,6 g
Acqua	83 g	166 g



Apport energetico: 18,8% di proteine : 32,6% di lipidi : 44,8% di glucidi : 3,8% de fibre alimentari

Osmolarità: 365 mOsmol/l

Osmolalità: 440 mOsmol/kg H₂O

Caratteristiche del prodotto

- normocalorico (1,0 kcal/ml)
- proteine del latte di soia di alto valore, senza caseina
- con fibre alimentari
- ricco di acidi grassi monoinsaturi, di vitamina e di antiossidanti
- 1 gusto (vaniglia)

Indicazioni

Carenza alimentare legata a una malattia, prima di tutto in caso:

- di diabete
- d'iperglicemia

Composizione	100 ml	200 ml
Minerali		
Sodio	55 mg	110 mg
Potassio	100 mg	200 mg
Cloruro	45 mg	90 mg
Calcio	53 mg	106 mg
Fosforo	47 mg	94 mg
Magnesio	23 mg	46 mg
Oligoelementi		
Ferro	1,6 mg	3,2 mg
Zinco	1,2 mg	2,4 mg
Rame	180 µg	360 µg
Iodio	13 µg	26 µg
Cromo	12 µg	24 µg
Fluoro	0,10 mg	0,20 mg
Manganese	0,33 mg	0,66 mg
Molibdeno	10,0 µg	20,0 µg
Selenio	7,5 µg	15 µg
Vitamine		
Vitamina A (RE)	82 µg	164 µg
Vitamina D ₃	1,2 µg	2,4 µg
Vitamina E (α-TE)	2,5 mg	5,0 mg
Vitamina K	5,3 µg	10,6 µg
Vitamina C	15 mg	30 mg
Vitamina B ₁	0,4 mg	0,8 mg
Vitamina B ₂	0,2 mg	0,4 mg
Niacina (NE)	1,8 mg	3,6 mg
Vitamina B ₆	0,3 mg	0,6 mg
Acido folico	38 µg	76 µg
Acido pantotenico	0,8 mg	1,6 mg
Vitamina B ₁₂	0,65 µg	1,3 µg
Biotina	6,5 µg	13,0 µg
Altri elementi		
Colina	50 mg	100 mg
Carotenoidi	0,20 mg	0,40 mg

Controindicazioni

Diasip non deve essere utilizzato se un apporto alimentare medico per via enterale è in generale vietato o se esiste una intolleranza a una delle sostanze contenute.

Non indicato presso i bambini al di sotto dei 3 anni. Utilizzare con delle precauzioni particolari presso i bambini tra i 3 e 6 anni.

Non indicato presso i pazienti che necessitano di una dieta senza fibre alimentari o presso i pazienti che presentano una fruttosemia, o una galattosemia.

Ingredienti (variante vaniglia)

Acqua, isomaltulosio*, fibre alimentari (galattoligosaccaride (del latte di mucca), destrina resistente, amido resistente, cellulosa), oli vegetali (colza, girasole), amido (tapioca), zucchero di latte (lattosio), concentrato di lattosiero (di latte), isolato di proteine di soia, aroma (vaniglia), acidificante (acido citrico), olio di pesce, citrato tricalcico, cloruro di colina, carotenoidi (contiene della soia, del β-carotene, della luteina, del licopene), idrossido di magnesio, fosfato dipotassico, idrossido di potassio, L-ascorbato di sodio, colorante (curcumina), cloruro di calcio, citrato di sodio, fosfato tricalcico, stabilizzatore (carragenina), edulcoranti (acesulfame K, saccarina di sodio), lattato ferroso, acetato di DL-α tocoferolo, carbonato di calcio, solfato di zinco, nicotinammide, acetato di retinolo, gluconato di rame, D-pantotenato di calcio, cromo(III)-cloruro, solfato di manganese, selenite di sodio, D-biotina, cloridrato di tiamina, cianocobalamina, coalfaciferolo, cloridrato di piridossina, acido pteroilmonoglutamminico, riboflavina, molibdato di sodio, ioduro di potassio, fluoruro di sodio, fitomenadione.

* l'isomaltulosio è una fonte di fruttosio e di glucosio.

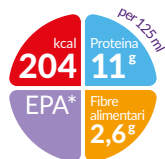
Quantità giornaliera raccomandata

Come sola fonte di alimentazione:
5 - 7 bottiglie/giorno

Come integratore:
1 - 3 bottiglie/giorno

FortiCare

Composizione	100 ml	125 ml
Valore energetico fis.	685 kJ (163 kcal)	856,3 kJ (203,8 kcal)
Unità pane	1,6 UP	2,0 UP
Proteina	8,8 g	11 g
Carboidrati	19,1 g	23,9 g
di cui:		
zucchero	13,6 g	17,0 g
• Glucosio	0,2 g	0,3 g
• Lattosio	< 0,025 g	< 0,031 g
• Saccarosio	4,7 g	5,9 g
• Maltosio	4,0 g	5,0 g
polisaccaridi	5,1 g	6,4 g
Grasso	5,3 g	6,6 g
di cui:		
acidi grassi saturi	1,0 g	1,3 g
acidi grassi monoinsaturi	1,6 g	2,0 g
acidi grassi polinsaturi	2,7 g	3,4 g
• acido linolenico	1,3 g	1,6 g
• acide alpha-linolenico	0,10 g	0,13 g
• EPA	0,60 g	0,75 g
• DHA	0,30 g	0,38 g
acidi grassi omega-3	1,06 g	1,32 g
acidi grassi omega-6	1,37 g	1,71 g
Fibre alimentari	2,1 g	2,6 g
fibre alimentari solubili ¹	1,7 g	2,1 g
fibre alimentari insolubili ²	0,4 g	0,5 g
Acqua	73 g	91 g



Rapporto nutrienti: 22 % di proteine : 29 % di lipidi : 46 % di glucidi : 3 % di fibre alimentari


Osmolarità: 730 mOsmol/l

Osmolalità: 1.000 mOsmol/kg H₂O

¹ fibre alimentari solubili: inulina, gomma arabica, oligofruuttosio

² fibre alimentari insolubili: cellulosa, polisaccaride di soia, amido resistente

Caratteristiche del prodotto

- altamente calorico (1,6 kcal/ml)
- ricco di proteine (11 g/per bottiglia da 125 ml)
- proteine di latte di alto valore, ricco in EPA (acido eicosapentaenoico)
- con una miscela di fibre alimentari mf6 
- gusto sviluppato specialmente per i pazienti oncologici, alta accettazione
- 1 gusto (arancia-limone)

Indicazioni

Carenza alimentare legata a una malattia, prima di tutto in caso:

- di malattie oncologiche
- **cachessia legata ad un tumore**

Composizione	100 ml	125 ml
Minerali		
Sodio	110 mg	138 mg
Potassio	215 mg	269 mg
Cloruro	140 mg	175 mg
Calcio	170 mg	213 mg
Fosforo	120 mg	150 mg
Magnesio	28 mg	35 mg
Oligoelementi		
Ferro	1,9 mg	2,4 mg
Zinco	2,0 mg	2,5 mg
Rame	290 µg	363 µg
Iodio	21 µg	26 µg
Cromo	11 µg	14 µg
Fluoro	0,16 mg	0,20 mg
Manganese	0,68 mg	0,85 mg
Molibdeno	16 µg	20 µg
Selenio	14 µg	18 µg
Vitamine		
Vitamina A (RE)	130 µg	163 µg
Vitamina D ₃	1,1 µg	1,4 µg
Vitamina E (α-TE)	4,1 mg	5,1 mg
Vitamina K	8,5 µg	11 µg
Vitamina C	30 mg	38 mg
Vitamina B ₁	0,24 mg	0,30 mg
Vitamina B ₂	0,25 mg	0,31 mg
Niacina (NE)	2,9 mg	3,6 mg
Vitamina B ₆	0,68 mg	0,85 mg
Acido folico	67 µg	84 µg
Acido pantotenico	0,85 mg	1,1 mg
Vitamina B ₁₂	0,95 µg	1,2 µg
Biotina	6,4 µg	8,0 µg
Altri elementi		
Colina	59 mg	74 mg
Carotenoidi	0,32 mg	0,40 mg
L-carnitina	11 mg	14 mg
Taurina	13 mg	16 mg

Controindicazioni

FortiCare non deve essere utilizzato se un apporto alimentare medico per via enterale è in generale vietato o se esiste una intolleranza a una delle sostanze contenute.

Non indicato presso i bambini al di sotto dei 3 anni. Utilizzare con delle precauzioni particolari presso i bambini tra i 3 e 6 anni.

Non indicato presso i pazienti che necessitano di una dieta senza fibre alimentari o presso i pazienti che presentano una galattosemia.

Ingredienti (arancia-limone)

Acqua demineralizzata, sciroppo di glucosio, proteine (del latte), trealosio*, zucchero, oli vegetali (mais, colza), fibre alimentari (oligofruccosio, inulina, cellulosa, amido resistente), olio di pesce, citrato tricalcico, aromi (arancia/limone verde), cloruro di sodio, citrato di sodio, fosfato dimagnesico, cloruro di colina, carotenoidi (contengono della soia, del β-carotene, della luteina, del licopene), L-ascorbato di sodio, carbonato di magnesio, maltodestrina, taurina, L-carnitina, acetato di DL-α tocoferolo, lattato ferroso, solfato di zinco, nicotinamide, selenite di sodio, solfato di manganese, gluconato di rame, acetato di retinolo, D-pantotenato di calcio, cloridrato di piridossina, cromo-(III)-cloruro, acido pteroilmonoglutamico, D-biotina, colecalciferolo, molibdato di sodio, riboflavina, fluoruro di sodio, ioduro di potassio, cianocobalamina, fitomenadione.

* La trealosio è una fonte di glucosio.

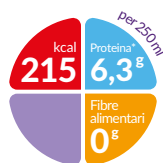
Quantità giornaliera raccomandata

Come sola fonte di alimentazione:
8 bottiglie/giorno

Come integratore:
3 bottiglie/giorno

Elemental 028

Composizione	100 ml	250 ml
Valore energetico fis.	360 kJ (86 kcal)	900 kJ (215 kcal)
Unità pane	0,9 UP	2,3 UP
Proteina	-	-
Equivalenti di proteine	2,5 g	6,3 g
Aminoacidi totali	3,0 g	7,5 g
Carboidrati	11 g	27,5 g
di cui:		
zucchero	4,7 g	11,8 g
• Glucosio	0,2 g	0,5 g
• Maltosio	0,4 g	1,0 g
• Saccarosio	4,1 g	10,3 g
Polysaccharide	5,8 g	14,5 g
Grasso	3,5 g	8,8 g
di cui:		
acidi grassi saturi	1,3 g	3,3 g
TCM	1,2 g	3,0 g
acidi grassi monoinsaturi	1,6 g	4,0 g
acidi grassi polinsaturi	0,45 g	1,2 g
Fibre alimentari	-	-
Acqua	79 g	198 g
variante pompelmo	80 g	200 g



Rapporto nutrizioni: 12% di proteine : 37% di lipidi : 51% di glucidi :

0 % dei fibre alimentari

Osmolalità:

Variante arancia-ananas: 725 mOsmol / kg H₂O

Variante frutti dell'estate: 695 mOsmol/kg H₂O

Variante pompelmo: 673 mOsmol/kg H₂O

Caratteristiche del prodotto

- debolmente calorico (215 kcal per tetrapack)
- alimentazione bevibile a base di acidi amminici liberi
- con grassi TCM (35 % della parte di grasso)
- senza proteine del latte
- 3 gusti (pompelmo, arancia-ananas, frutti d'estate)

Indicazioni

Carenza alimentare legata a una malattia, prima di tutto in caso:

- **di sindrome del malassorbimento per esempio in presenza:**
 - di una malattia di Crohn
 - di una colite ulcerosa
 - di un'enterite d'irradiazione
 - di una sindrome dell'intestino corto
- **d'intolleranza alle proteine del latte**

Elemental 028

Composizione	100 ml	250 ml
Minerali		
Sodio	61 mg	153 mg
Potassio	93,2 mg	233 mg
Cloruro	66,6 mg	167 mg
Calcio	45 mg	113 mg
Fosforo	40 mg	100 mg
Magnesio	16,3 mg	40,8 mg
Oligoelementi		
Ferro	0,84 mg	2,1 mg
Zinco	0,84 mg	2,1 mg
Rame	80 µg	200 µg
Iodio	6,66 µg	16,7 µg
Cromo	3 µg	7,5 µg
Manganese	0,12 mg	0,3 mg
Molibdeno	6,66 µg	16,7 µg
Selenio	3 µg	7,5 µg
Vitamine		
Vitamina A (RE)	40 µg	100 µg
Vitamina D ₃	0,48 µg	1,2 µg
Vitamina E (α-TE)	1,7 mg	4,3 mg
Vitamina K	5 µg	12,5 µg
Vitamina C	5,7 mg	14,3 mg
Vitamina B ₁	0,12 mg	0,3 mg
Vitamina B ₂	0,12 mg	0,3 mg
Niacina (NE)	2 mg	5 mg
Vitamina B ₆	0,16 mg	0,4 mg
Acido folico	16,7 µg	41,8 µg
Acido pantotenico	0,4 mg	1,0 mg
Vitamina B ₁₂	0,4 µg	1,0 µg
Biotina	3,6 µg	9,0 µg
Altri elementi		
Inositolo	1,8 mg	4,5 mg
Colina	18,3 mg	45,8 mg
L-carnitina	3 mg	7,5 mg
Taurina	6 mg	15 mg

Ingredienti (variante pompelmo)

Acqua, maltodestrina, zucchero, olio di noce di cocco frazionato, olio di colza, olio di girasole ricco di acido oleico, esaltatore di sapidità (E330), aroma, L-lisina, L-aspartato, stabilizzatori (E460i, E466), emulsionanti (E471, E472e), L-leucina, L-arginina, L-fenilalanina, L-prolina, sciroppo di glucosio, L-valina, L-isoleucina, glicina, N-acetil, L-metionina, citrato trisodico, L-treonina, L-serina, L-istidina, fosfato dipotassico, L-alanina, glicerofosfato di calcio, acetato di magnesio, cloruro di calcio, citrato tripotassico, L-triptofano, tartrato di colina, L-acido ascorbico, L-tirosina, cloruro di sodio, edulcorante (acesulfame K), L-cistina, taurina, solfato di ferro, solfato di zinco, L-carnitina, inositolo, acetato di DL-α tocoferolo, nicotinamide, D-pantotenato di calcio, solfato di manganese, antiossidante (E307), solfato di rame, cloridrato di piridossina, mononitrato di tiamina, riboflavina, palmitato di retinolo, acido pteroilmonoglutammico, molibdato di sodio, cromo-(III)-cloruro, ioduro di potassio, selenite di sodio, fitomenadione, cianocobalamina.

- **Arancia-ananas:** coloranti (E160 (a), E162), esaltatori di sapidità (E330, E296)
- **Frutti d'estate:** esaltatore di sapidità (E296)

Controindicazioni

Elemental 028 non deve essere utilizzato se un apporto alimentare medico per via enterale è in generale vietato o se esiste una intolleranza a una delle sostanze contenute.

Non indicato presso i bambini al di sotto dei 3 anni e presso i pazienti che presentano una galattosemia.

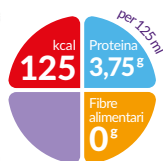
Quantità giornaliera raccomandata

Come sola fonte di alimentazione:
9 - 10 tetrapacks/giorno

Come integratore:
1 - 3 tetrapacks/giorno

Souvenaid

Composizione	100 ml	125 ml
Valore energetico fis.	420 kJ (100 kcal)	525 kJ (125 kcal)
Proteina	3,0 g	3,75 g
Carboidrati	13,2 g	16,5 g
di cui zucchero	6,4 g	8,0 g
- Lattosio	< 0,025 g	< 0,03 g
- Saccarosio	6,0 g	7,5 g
- Maltosio	0,3 g	0,4 g
Grasso	3,9 g	4,9 g
di cui acidi grassi saturi	1,3 g	1,6 g
variante vaniglia	1,2 g	1,5 g
- di cui acidi grassi monoinsaturi	0,7 g	0,9 g
- di cui acidi grassi polinsaturi	1,5 g	1,9 g
acidi grassi omega-3	1,3 g	1,6 g
Fibre alimentari	0 g	0 g
fibre alimentari solubili	0 g	0 g
fibre alimentari insolubili	0 g	0 g
Acqua	84 g	105 g



Rapporto nutrienti: 12,0 % di proteine : 35,5 % di lipidi : 52,5 % di glucidi :

0 % di fibre alimentari

Osmolarità: variante fragola 490 mOsmol/l, variante vaniglia 465 mOsmol/l

Osmolarità: variante fragola 580 mOsmol /kg H₂O, variante vaniglia 560 mOsmol /kg H₂O

Quoziente Ca/P: 1,1

Caratteristiche del prodotto

- normocalorico (125 kcal per bottiglia)
- contiene Fortasyn Connect, una combinazione brevettata di nutrienti
- bottiglia di 125 ml
- 2 gusti (fragola, vaniglia)

Indicazioni

Souvenaid è un alimento destinato a dei fini medici particolari (integratore a una dieta equilibrata). Per la gestione dietetica della malattia d'Alzheimer a uno stadio precoce.

Composizione	100 ml		125 ml	
Minerali				
Sodio	100	mg	125	mg
Potassio	150	mg	187,5	mg
Cloruro	125	mg	156,3	mg
Calcio	80	mg	100	mg
Fosforo	70	mg	87,5	mg
Fosfato	217	mg	271,3	mg
Magnesio	20	mg	25	mg
Oligoelementi				
Ferro	1,6	mg	2	mg
Zinco	1,2	mg	1,5	mg
Rame	180	µg	225	µg
Iodio	13	µg	16,25	µg
Cromo	6,7	µg	8,4	µg
Fluoro	0	mg	0	mg
Manganese	0,33	mg	0,4	mg
Molibdeno	10	µg	12,5	µg
Selenio	48	µg	60	µg
Vitamine				
Vitamina A (RE)	160	µg	200	µg
Vitamina D ₃	0,70	µg	0,88	µg
Vitamina E (α-TE)	32	mg	40	mg
Vitamina K	5,3	µg	6,6	µg
Vitamina C	64	mg	80	mg
Vitamina B ₁	0,15	mg	0,19	mg
Vitamina B ₂	0,16	mg	0,2	mg
Niacina (NE)	1,8	mg	2,25	mg
Vitamina B ₆	0,80	mg	1,0	mg
Acido folico	320	µg	400	µg
Acido pantotenico	0,53	mg	0,66	mg
Vitamina B ₁₂	2,4	µg	3,0	µg
Biotina	4,0	µg	5,0	µg
Altri elementi				
Cholina	320	mg	400	mg
5'-monofosfato d'uridine	500	mg	625	mg

Ingredienti

Acqua, maltodestrina, zucchero, olio di **pesce**, 5'-monofosfato d'uridine, sale di sodio, cloruro di colina, stabilizzatori (cellulosa microcristallina, carbossimetilcellulosa), citrato di potassio, lecitina di **soia**, idrossido di calcio, L-ascorbato di sodio, acetato di DL-α tocoferolo, idrossido di magnesio, idrossido di potassio, cloruro di sodio, selenite di sodio, lattato ferroso, citrato tripotassico, acido pteroilmonoglutamico, cianocobalamina, solfato di zinco, acetato di retinolo, nicotinammide, cloridrato di piridossina, gluconato di rame, solfato di manganese, cromo-(III)-cloruro, D-pantotenato di calcio, D-biorina, colecalciferolo, cloridrato di tiamina, molibdato di sodio, riboflavina, ioduro di potassio, fitomenadione.

- **Fragola:** aroma (fragola), colorante (carminio)
- **Vaniglia:** aroma (vaniglia), colorante (curcumina)

Controindicazioni

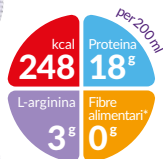
Souvenaid non è indicato presso i pazienti che presentano una galattosemia.

Quantità giornaliera raccomandata

Come integratore:
1 bottiglia/giorno a colazione

Cubitan

Composizione	100 ml	200 ml
Valore energetico fis.	519 kJ (124 kcal)	1.038 kJ (248 kcal)
Unità pane	1,2 BE	2,4 BE
Proteina	8,8 g	18,0 g
arginina	1,5 g	3,0 g
Carboidrati	14,2 g	28,4 g
di cui:		
zucchero	7,1 g	14 g
• Glucosio	0,1 g	0,2 g
• Lattosio	1,7 g	3,4 g
• Saccarosio	5,0 g	10 g
• Maltosio	0,3 g	0,6 g
Grasso	3,5 g	7,0 g
di cui:		
acidi grassi saturi	0,4 g	0,8 g
variante cioccolato	0,5 g	1,0 g
acidi grassi monoinsaturi	2,1 g	4,2 g
variante cioccolato	2,0 g	4,0 g
acidi grassi polinsaturi	1,0 g	2,0 g
• acido linoleico	0,8 g	1,6 g
• acido alpha-linoleico	0,15 g	0,30 g
Fibre alimentari	< 0,5 g	< 0,5 g
variante cioccolato	0,3 g	0,6 g
- fibre alimentari solubili ¹	0,1 g	0,2 g
- fibre alimentari insolubili ²	0,2 g	0,4 g
Acqua	80 g	160 g



Rapporto nutrienti: 31 % di proteine : 25 % di lipidi : 44 % di glucidi :
0 % di fibre alimentari

Osmolarità: 500 mOsmol/l, variante cioccolato: 490 mOsmol/l

Osmolarità: 625 mOsmol/kg H₂O, variante cioccolato: 615 mOsmol/kg H₂O

¹ fibre alimentari solubili: inulina, gomma arabica, oligofruuttosio

² fibre alimentari insolubili: cellulosa, polisaccaride di soia, amido resistente

Caratteristiche del prodotto

- altamente calorico (1,25 kcal/ml)
- ricco di proteine (18 g per bottiglia)
- proteine di latte di alto valore
- senza fibre alimentari *
- ricco di arginina, zinco e antiossidanti
- 3 gusti (fragola, cioccolato, vaniglia)

Indicazioni

Carenza alimentare legata a una malattia, prima di tutto in caso:

- di **decubito**
- di **disturbi di cicatrizzazione delle piaghe**

* la variante all'aroma di cioccolato contiene delle fibre alimentari.

Composizione	100 ml	200 ml
Minerali		
Sodio	50 mg	100 mg
Potassio	150 mg	300 mg
Cloruro	80 mg	160 mg
Calcio	225 mg	450 mg
Fosforo	182 mg	364 mg
Magnesio	42 mg	84 mg
Oligoelementi		
Ferro	3,0 mg	6,0 mg
Zinco	4,5 mg	9,0 mg
Rame	675 µg	1.350 µg
Iodio	25 µg	50 µg
Cromo	13 µg	26 µg
variante cioccolato	18 µg	36 µg
Fuoro	0,19 mg	0,38 mg
Manganese	1,3 mg	2,5 mg
Molibdeno	19 µg	38 µg
Selenio	32 µg	64 µg
Vitamine		
Vitamina A (RE)	119 µg	238 µg
Vitamina D ₃	1,3 µg	2,6 µg
Vitamina E (α-TE)	19 mg	38 mg
Vitamina K	10 µg	20 µg
Vitamina C	125 mg	250 mg
Vitamina B ₁	0,28 mg	0,56 mg
Vitamina B ₂	0,63 mg	1,3 mg
Niacina (NE)	3,4 mg	6,8 mg
Vitamina B ₆	0,65 mg	1,3 mg
Acido folico	100 µg	200 µg
Acido pantotenico	1,0 mg	2,0 mg
Vitamina B ₁₂	0,79 µg	1,6 µg
Biotina	7,5 µg	15 µg
Altri elementi		
Cholina	69 mg	138 mg
Carotenoidi	0,75 mg	1,5 mg

Ingredienti (variante vaniglia)

Proteine (del latte di mucca), acqua, maltodestrina, zucchero, oli vegetali (colza, girasole), L-arginina, acidificante (acido citrico), aroma (vaniglia), L-ascorbato di sodio, carotenoidi (contengono della soia, del β-carotene, della luteina, del licopene), fosfato dimagnesico, emulsionante (lecitina di soia) cloruro di colina, fosfato dipotassico, acetato di DL-α tocoferolo, citrato di potassio, cloridrato di magnesio, lattato ferroso, idrossido di potassio, selenite di sodio, gluconato di rame, solfato di manganese, cloruro di sodio, nicotinammide, acetato di retinolo, acido pteroilmonoglutamico, D-pantotenato di calcio, cromo-(III)-cloruro, riboflavina, D-biotina, coelcalciferolo, cloridrato di tiamina, molibdato di sodio, fluoruro di sodio, ioduro di potassio, fitome-nadione, cianocobalamina.

- **Fragola:** aroma (fragola), colorante (carminio)
- **Cioccolato:** aroma (vaniglia), cacao, fosfato tricalcico, stabilizzatore (carragenina)

Controindicazioni

Cubitan non deve essere utilizzato se un apporto alimentare medico per via enterale è in generale vietato o se esiste una intolleranza a una delle sostanze contenute.

Non indicato presso i bambini al di sotto dei 3 anni. Utilizzare con delle precauzioni particolari presso i bambini e gli adolescenti tra i 3 e i 17 anni.

Non indicato presso i pazienti che presentano una galattosemia.

Non indicato per un'alimentazione esclusiva.

Quantità giornaliera raccomandata

Come integratore:
1 - 3 bottiglie/giorno

preOp

Composizione	100 ml	200 ml
Valore energetico fis.	215 kJ (50 kcal)	430 kJ (100 kcal)
Unità pane	1,1 UP	2,2 UP
Proteina	-	-
Carboidrati	12,6 g	25,2 g
di cui:		
zucchero	2,1 g	4,2 g
• Glucosio	0,2 g	0,4 g
• Fruttosio	1,3 g	2,6 g
• Maltosio	0,6 g	1,2 g
Polisaccaride	10,0 g	20,0 g
Grasso	-	-
Fibre alimentari	-	-
Acqua	92 g	184 g

Rapporto nutrizienti: 100% di carboidrati

Osmolarità: 240 mOsmol/l

Osmolalità: 260 mOsmol/kg H₂O



Caratteristiche del prodotto

- debolmente calorico (0,5 kcal/ml)
- ricco di carboidrati
- senza proteine
- senza grasso
- senza fibre alimentari
- 1 gusto (limone)

Indicazioni

- prima delle operazioni programmate

Composizione	100 ml		200 ml	
Minerali				
Sodio	50	mg	100	mg
Potassio	122	mg	244	mg
Cloruro	6	mg	12	mg
Calcio	6	mg	12	mg
Fosforo	1	mg	2	mg
Magnesio	1	mg	2	mg

Ingredienti (variante limone)

Acqua, maltodestrina, fruttosio, citrato tripotassico, citrato di sodio, acidificante (acido citrico), aroma (limone), edulcorante (acesulfame K, saccarina sodica).

Controindicazioni

preOp non deve essere utilizzato se un apporto alimentare medico per via enterale è in generale vietato o se esiste una intolleranza a una delle sostanze contenute.

Non indicato per i lattanti.

Utilizzare con delle precauzioni particolari presso i pazienti diabetici. Non indicato in caso di un'operazione d'urgenza e presso i pazienti che presentano uno drenaggio gastrico ritardato.

Non indicato presso i pazienti con una galattosemia.

Non indicato per un'alimentazione esclusiva.

Quantità giornaliera raccomandata

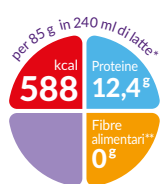
Come dosaggio iniziale: 4 x 200 ml il sir precedono l'operazione.

Ultima assunzione di 2 x 200 ml 2 ore prima pre-anestesia.

Scandishake Mix

Composizione	85 g in 240 ml di latte*
Valore energetico fis.	
variante fragola	2.460 kJ (588 kcal)
variante vaniglia	2.460 kJ (587 kcal)
variante cioccolato	2.450 kJ (585 kcal)
variante neutra	2.455 kJ (587 kcal)
Unità pane	5,7 UP
variante cioccolato	5,3 UP
variante neutra	5,7 UP
Proteina	12,1 g
variante cioccolato	13,7 g
carboidrati	
variante fragola	68,4 g
variante vaniglia	68,2 g
variante cioccolato	63,6 g
variante neutra	67,8 g
di cui: zucchero	
variante fragola	32,9 g
variante vaniglia	28,1 g
variante cioccolato	28,6 g
variante neutra	17,3 g
• Lattosio	
variante fragola	13,5 g
variante vaniglia	13,4 g
variante cioccolato	13,6 g
variante neutra	13,4 g
• Saccarosio	
variante fragola	17,1 g
variante vaniglia	11,9 g
variante cioccolato	12,8 g
variante neutra	-
• Maltosio	
variante fragola	1,7 g
variante vaniglia	2,1 g
variante cioccolato	1,7 g
variante neutra	2,9 g

* valori dipendenti dal tipo di latte (qui: latte intero)



Caratteristiche del prodotto

- bevanda altamente calorica sotto forma di polvere (589 kcal per porzione - variante fragola)
- per i bambini di 3 anni
- 3 gusti (fragola, cioccolato, vaniglia) e una variante neutra

Indicazioni

Carenza alimentare legata a una malattia, prima di tutto in caso:

- di fibrosi cistica con un bisogno elevato di energia

Quantità quotidiana raccomandata

Età	Quantità quotidiana totale raccomandata
3-5 anni	1/2 sacchetto di Scandishake Mix in 240 ml di latte
5-10 anni	1 sacchetto di Scandishake Mix in 240 ml di latte
Più di 10 anni	1-2 sacchetti di Scandishake Mix in 240 ml di latte

Preparazione

Mischiare **Scandishake Mix** in dell'acqua o del latte con un cucchiaino o una forchetta. **Scandishake Mix** s'apprezza pienamente quando è ben fresco.

** Valore per la variante Neutrale in 240 ml di latte. La variante all'aroma cioccolato contiene 2,0 g di fibre alimentari.

Scandishake Mix

Composizione	85 g in 240 ml di latte*
Grasso	29,6 g
variante cioccolato	30,3 g
di cui:	
acidi grassi saturi	12,6 g
variante cioccolato	13,0 g
variante neutra	12,6 g
acidi grassi monoinsaturi	8,6 g
variante cioccolato	8,8 g
acidi grassi polinsaturi	8,3 g
Fibre alimentari	-
variante cioccolato	2,0 g
Minerali	
Sodio	221 mg
variante cioccolato	218 mg
variante neutra	220 mg
Potassio	580 mg
variante cioccolato	817 mg
Cloruro	
variante fragola	391 mg
variante vaniglia	391 mg
variante cioccolato	388 mg
variante neutra	389 mg
Calcio	369 mg
variante cioccolato	378 mg
Fosforo	352 mg
variante cioccolato	394 mg
variante neutra	352 mg
Magnesio	55 mg
variante cioccolato	69 mg

Rapporto nutrienti: 4% di proteine : 43% di lipidi : 53% di carboidrati
 variante neutra: 4% di proteine : 44% di lipidi : 52% di carboidrati
 variante cioccolato: 5% di proteine : 45% di lipidi : 49% di carboidrati :
 1% di fibre alimentari

Osmolarità: variante neutra: 640 mOsmol/l, variante vaniglia: 880 mOsmol/l, variante cioccolato / fragola: 890 mOsmol/l

* valori dipendenti dal tipo di latte (qui: latte intero)

Controindicazioni

Scandishake Mix non deve essere utilizzato se un apporto alimentare medico per via enterale è in generale vietato o se esiste una intolleranza a una delle sostanze contenute.

Non indicato per i bambini al di sotto dei 3 anni.

Non indicato per i pazienti che necessitano una dieta senza fibre alimentari* o presso i pazienti che presentano una galattosemia.

Non indicato per un'alimentazione esclusiva.

Ingredienti (variante vaniglia)

Maltodestrina, oli vegetali (olio di soia, huile de palme), zucchero*, latte magro in polvere, caseinato (proteine del latte) emulsionante (mono e digliceride di acidi grassi alimentari), aroma (vaniglia), fosfato dipotassico, cloruro di sodio, citrato trimagnesico.

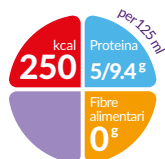
- **Fragola:** aroma (fragola), colorante (carminio)
- **Cioccolato:** polvere di cacao (7%), aroma (cioccolato)

* salvo per la variante neutra

Renilon 4.0 e Renilon 7.5

Valore nutritivo per 100 ml

Composizione	Renilon 4.0	Renilon 7.5
Valore energetico fis.	835 kJ (200 kcal)	835 kJ (199 kcal)
Unità pane	2,0 UP	1,7 UP
Proteina	3,9 g	7,5 g
Carboidrati	23,5 g	20,0 g
di cui:		
zucchero	4,8 g	4,8 g
• Glucosio	0,2 g	0,2 g
• Fruttosio	3,8 g	3,8 g
• Lattosio	0,03 g	0,06 g
• Maltosio	0,8 g	0,8 g
Polisaccaridi	18,6 g	15,1 g
Grasso	10,0 g	10,0 g
di cui:		
acidi grassi saturi	0,9 g	0,9 g
acidi grassi monoinsaturi	7,2 g	7,2 g
acidi grassi polinsaturi	1,9 g	1,9 g
acidi grassi omega-3	0,23 g	0,23 g
acidi grassi omega-6	1,5 g	1,5 g
Fibre alimentari	-	-
Acqua	71 g	71 g



Rapporto nutrienti:

Renilon 4.0: 8% di proteine : 45% di lipidi : 47% di glucidi : 0% di fibre alimentari

Renilon 7.5: 15% di proteine : 45% di lipidi : 40% di glucidi : 0% di fibre alimentari

Osmolarità: Renilon 4.0: 455 mOsmol/l, Renilon 7.5: 410 mOsmol/l

Osmolalità: Renilon 4.0: 640 mOsmol/kg H₂O, Renilon 7.5: 580 mOsmol/kg H₂O

Caratteristiche del prodotto

- altamente calorico (2,0 kcal/ml)
- povero di minerali, in particolare povero di fosforo
- lattosiero di alto valore
- ricco di Zn, Cu, Mn, Se
- rapporto ottimale in acidi grassi essenziali
- senza fibre alimentari
- gusti:
 - Renilon 4.0: albicocca
 - Renilon 7.5: albicocca, caramello

Renilon l'alimento bevibile è esattamente concepito per i bisogni dei pazienti con una insufficienza renale- anche nella fase di predialisi che ad uno stadio di dialisi.

Renilon 4.0 e Renilon 7.5 non sono indicati per un'alimentazione esclusiva.

Indicazioni

Renilon 4.0:

Carenza alimentare legata ad una malattia, prima di tutto in caso:

- **d'insufficienza renale** acuta o cronica con **restrizione proteica**

Renilon 7.5:

Carenza alimentare legata ad una malattia, prima di tutto in caso:

- **d'insufficienza renale** acuta o cronica in **dialisi**

Controindicazioni

Renilon 4.0 e Renilon 7.5 non deve essere utilizzato se un apporto alimentare medico per via enterale è in generale vietato o se esiste una intolleranza a una delle sostanze contenute.

Renilon 4.0 e Renilon 7.5 non sono indicati per i bambini al di sotto dei 3 anni. Utilizzare con delle precauzioni particolari presso i bambini tra i 3 e i 6 anni.

Non indicato presso i pazienti che presentano una galattosemia.

Non indicato per un'alimentazione esclusiva.

Renilon 4.0 e Renilon 7.5

Composizione	Renilon 4.0	Renilon 7.5
Minerali		
Sodio	32 mg	59 mg
Potassio	21 mg	22 mg
Cloruro	6 mg	11 mg
Calcio	6 mg	9 mg
Fosforo	2 mg	3 mg
Magnesio	0,6 mg	1,0 mg
Oligoelementi		
Ferro	3,2 mg	2,0 mg
Zinco	2,7 mg	2,0 mg
Rame	400 µg	400 µg
Iodio	27 µg	28 µg
Cromo	13 µg	12 µg
Fluoro	0,20 mg	0,20 mg
Manganese	0,75 mg	0,75 mg
Molibdeno	17 µg	15 µg
Selenio	16 µg	16 µg
Vitamine		
Vitamina A (RE)	-	-
Vitamina D ₃	1,4 µg	-
Vitamina E (α-TE)	5,0 mg	5,0 mg
Vitamina K	11 µg	11 µg
Vitamina C	6,0 mg	6,0 mg
Vitamina B ₁	0,30 mg	0,30 mg
Vitamina B ₂	0,38 mg	0,38 mg
Niacina (NE)	3,6 mg	3,6 mg
Vitamina B ₆	0,60 mg	1,0 mg
Acido folico	100 µg	100 µg
Acido pantotenico	1,1 mg	1,1 mg
Vitamina B ₁₂	0,47 µg	0,47 µg
Biotina	8,0 µg	8,0 µg
Altri elementi		
Colina	73 mg	40 mg
Carotenoidi	0,45 mg	0,45 mg
L-carnitina	15 mg	15 mg
Taurina	15 mg	15 mg

Quantità giornaliera raccomandata

Come integratore :

1 - 3 bottiglie/giorno

Ingredienti Renilon 4.0 (variante albicocca)

Acqua demineralizzata, maltodestrina, oli vegetali (colza, girasole), Proteine (del latte di mucca) fruttosio, citrato di tricolina, aroma (albicocca), carotenoidi (contengono della soia, del β-carotene, della luteina, del licopene), colorante (carminio), colorante (curcumina), citrato di potassio, lattato ferroso, taurina, L-carnitina, idrossido di potassio, L-ascorbato di sodio, solfato di zinco, idrossido di sodio, acetato di DL-α tocoferolo, nicotinammide, selenite di sodio, gluconato di rame, solfato di manganese, D-pantotenato di calcio, acido pteroilmonoglutammico, cromo-(III)-cloruro, cloridrato di piridossina, D-biotina, colecalciferolo, cloridrato di tiamina, riboflavina, fluoruro di sodio, molibdato di sodio, cianocobalamina, ioduro di potassio, fitomenadione.

Ingredienti Renilon 7.5 (variante albicocca)

Acqua demineralizzata, maltodestrina, oli vegetali (girasole, colza), proteine (del latte di mucca), fruttosio, aroma (albicocca), carotenoidi (contengono della soia, del β-carotene, della luteina, del licopene), citrato di tricolina, colorante (carminio), colorante (curcumina), idrossido di potassio, citrato di sodio, L-ascorbato di sodio, taurina, L-carnitina, lattato ferroso, idrossido di sodio, acetato di DL-α tocoferolo, solfato di zinco, nicotinammide, selenite di sodio, gluconato di rame, solfato di manganese, cloridrato di piridossina, D-pantotenato di calcio, acido pteroilmonoglutammico, cromo-(III)-cloruro, D-biotina, cloridrato di tiamina, fluoruro di sodio, riboflavina, molibdato di sodio, ioduro di potassio, fitomenadione, cianocobalamina.

- **Caramello:** aroma (caramello), colorante (E150d)*

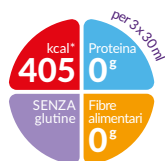
* E 150d = colorante caramello al solfito di ammonio

Calogen

Composizione	100 ml	90 ml*
Valore energetico fis.		
variante neutra	1.850 kJ (450 kcal)	1.665 kJ (405 kcal)
variante fragola	1.920 kJ (466 kcal)	1.728 kJ (420 kcal)
variante banana	1.920 kJ (466 kcal)	1.728 kJ (420 kcal)
Unità pane		
variante neutra	-	-
variante fragola	0,3 UP	0,3 UP
variante banana	0,3 UP	0,3 UP
Proteina	0 g	0 g
Carboidrati		
variante neutra	0,1 g	0,1 g
variante fragola	4,1 g	3,7 g
variante banana	4,1 g	3,7 g
di cui:		
zucchero/saccarosio variante neutra	0,0 g	0,0 g
variante fragola/banana	4,0 g	3,6 g
Grasso	50,0 g	45,0 g
grassi vegetali	50,0 g	45,0 g
di cui:		
acidi grassi saturi	5,3 g	4,8 g
acidi grassi monoinsaturi	30,4 g	27,4 g
acidi grassi polinsaturi	14,3 g	12,9 g
Acqua		
variante neutra	45 g	40,5 g
variante fragola	43 g	39 g
variante banana	42 g	38 g

Rapporto nutrienti: 0% di proteine : 99,9% di lipidi : 0,1% di glucidi
 Variante fragola/banana: 0% di proteine : 96% di lipidi : 4% di glucidi

* quantità quotidiana raccomandata: 3 x 30 ml



Caratteristiche del prodotto

- altamente calorico (3 x 30 ml=205 kcal)**
- emulsione di grasso per un Rapporto nutrienti
- a base di grassi vegetali
- rapporto ottimale di acidi grassi essenziali
- senza proteine e senza carboidrati**
- 2 gusti (banana, fragola) e una variante neutra

Indicazioni

Bisogni fortemente aumentati di energia o carenza energetica legati a una malattia

** variante neutra

Composizione	100 ml	90 ml*
Minerali		
Sodio	7,0 mg	6,3 mg
Cloruro	0,1 mg	0,1 mg

* Quantità giornaliera consigliata: 3 x 30 ml

Ingredienti (variante neutra)

Oli vegetali (colza, girasole), acqua demineralizzata, emulsionante (estero di acido citrico di monodigliceride di acidi grassi alimentari).

- **Banana:** aroma (vaniglia, banana), colorante (β -carotene), zucchero
- **Fragola:** aroma (fragola), colorante (carminio), zucchero

Controindicazioni

Calogen non deve essere utilizzato se un apporto alimentare medico per via enterale è in generale vietato o se esiste una intolleranza a una delle sostanze contenute.

Calogen Banana e Fragola non sono indicati per dei bambini di meno di 3 anni, utilizzare con delle precauzioni particolari presso i bambini tra i 3 - 6 anni.

Calogen Neutrale non è indicato per dei bambini di meno di 6 anni.

Non indicato per un'alimentazione esclusiva.

Quantità giornaliera raccomandata

Come integratore:
3 x 30 ml/giorno

Protifar

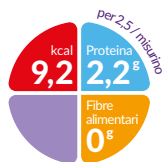
Composizione	100 g
Valore energetico fis.	1.560kJ (368 kcal)
Unità pane	-
Proteina	87,29 g
Carboidrati	1,29 g
di cui:	
zucchero	< 1,5 g
• Lattosio	< 1,5 g
Grasso	1,69 g
di cui:	
Acidi grassi saturi	1,5 g
Acidi grassi monoinsaturi	0,5 g
Acidi grassi polinsaturi	0,1 g
Fibre alimentari	-
Acqua	< 5 g

Rapporto nutrienti: 93% di proteine : 5% di lipidi :

2% di glucidi : 0% di fibre alimentari

Osmolarità: 30 mOsmol/l

* 1 misurino = 2,5 g



Caratteristiche del prodotto

- Concentrato di proteine sottoforma di polvere
- 1 misurino = 2,5 g di polvere = 2,2 g di proteine
- proteine del latte di alto valore
- senza fibre alimentari
- senza aggiunta di fruttosio
- gusto neutro

Indicazioni

- Per ristabilire un bilancio proteico negativo o per dei bisogni di proteine per esempio: In caso di ustioni, d'infezioni, da decubito

Composizione	100 g	
Minerali		
Sodio	100	mg
Potassio	120	mg
Cloruro	100	mg
Calcio	1.350	mg
Fosforo	700	mg
Magnesio	< 20	mg

Ingredienti

Concentrato di lattosiero,
emulsionante (lecitina di **soia**).

Controindicazioni

Protifar non deve essere utilizzato se un apporto alimentare medico per via enterale è in generale vietato o se esiste una intolleranza a una delle sostanze contenute.

Non indicato presso i bambini al di sotto di 3 anni. Utilizzare con delle precauzioni particolari presso i bambini tra i 3 - 6 anni.

Non indicato per un'alimentazione esclusiva.

Quantità giornaliera raccomandata

1 misurino = 2,5 g di polvere = 2,2 g di proteine

Stimulance Multi Fibre

Composizione	100 g
Valore energetico fis.	925 kJ (220 kcal)
Unità pane	-
Proteina	3,4 g
Carboidrati	13,2 g
di cui:	
zucchero	3,5 g
• Glucosio	0,2 g
• Fruttosio	0,7 g
• Saccarosio	1,3 g
• Maltosio	g
Grasso	0,3 g
di cui:	
Acidi grassi saturi	0,05 g
Acidi grassi monoinsaturi	0,1 g
Acidi grassi polinsaturi	0,2 g
Fibre alimentari	75,69 g
- fibre alimentari solubili ¹	46 g
- fibre alimentari insolubili ²	30 g
Acqua	6 g

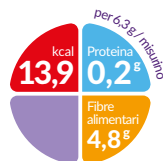
Rapporto nutrizionale: 6% di proteine : 1% di lipidi :

24% di glucidi : 69% di fibre alimentari


* 1 misurino = 6,3 g

¹ fibre alimentari solubili: inulina, gomma arabica, oligofruttosio

² fibre alimentari insolubili: cellulosa, polisaccaride di soia, amido resistente



Caratteristiche del prodotto

- con una miscela di fibre alimentari mf6 
- può essere utilizzato per cucinare o essere cotto
- 1 misurino contiene 6,3 g di polvere e fornisce 5 g di fibre alimentari
- gusto neutro

Indicazioni

- Assorbimento insufficiente delle fibre alimentari

Composizione	100 g	
Minerali		
Sodio	60	mg
Potassio	410	mg
Calcio	300	mg
Fosforo	80	mg

Ingredienti

Fibre alimentari di **soia**, inulina, amido resistente, gomma arabica, oligofruztosio, cellulosa.

Controindicazioni

Stimulance Multi Fibre non deve essere utilizzato se un apporto alimentare medico per via enterale è in generale vietato o se esiste una intolleranza a una delle sostanze contenute.

Non indicato presso i bambini al di sotto di 1 anno. Non utilizzare che come integratore a un'alimentazione normale.

Non indicato presso i pazienti che necessitano di una dieta senza fibre alimentari o presso i pazienti che presentano una galattosemia.

Non indicato per un'alimentazione esclusiva.

Quantità giornaliera raccomandata

Da 10 a 20 g di fibre alimentari (rappresentano da 2 a 4 misurini di **Stimulance Multi Fibre**) per giorno per completare un'alimentazione normale con delle fibre alimentari. Per dei bambini tra 1 e 12 anni, delle quantità più piccole sono raccomandate (da 5 a 10 g per giorno). Non indicato presso i bambini di meno di 1 anno.

Non utilizzare che come integratore a un'alimentazione normale.

Fantomalt

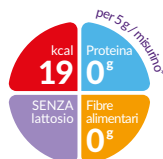
Composizione	100 g di polvere	100 ml di alimento pronto da bere (soluzione standard)
Valore energetico fis.	1.630 kJ (384 kcal)	425 kJ (100 kcal)
Equivalente di proteine	0 g	0 g
Carboidrati	96,0 g	25,0 g
di cui zucchero	6,0 g	1,6 g
• Glucosio	1,5 g	0,4 g
• Maltosio	4,5 g	1,2 g
Polisaccaridi	90,0 g	23,4 g
Grasso	0 g	0 g
di cui:		
acidi grassi saturi	0 g	0 g
Fibre alimentari	0 g	0 g
Acqua	≤ 5,0 g	

Rapporto nutrienti: 100 % di glucidi

Osmolarità: 97 mOsmol/l

Osmolarità: 104 mOsmol/kg H₂O

* 1 misurino = 5 g



Caratteristiche del prodotto

- polvere a base di maltodestrina per un integratore energetico
- senza proteine del latte
- integratore solubile nell'acqua e in delle bevande fredde, pasto dolce e delizioso
- gusto neutro
- adatto per la cottura

Indicazioni

Fantomalt Pulver è particolarmente indicato per i bambini con:

- un Rapporto nutrienti insufficiente o dei bisogni di energia elevati

Non indicato come alimentazione esclusiva.

Composizione	100 g di polvere	100 ml di alimento pronto da bere (soluzione standard)
Minerali		
Sodio	2 mg	1 mg

Ingrediente

Maltodestrina.

Controindicazioni

Fantomalt non deve essere utilizzato se un apporto alimentare medico per via enterale è in generale vietato o se esiste una intolleranza a una delle sostanze contenute.

Non indicato presso i pazienti con una galattosemia.

Quantità giornaliera raccomandata

Un misurino (5 g di polvere) apporta circa 19 kcal.

Come bevanda:

Aggiungere la quantità desiderata di **Fantomalt Pulver** in un liquido e mischiare bene.

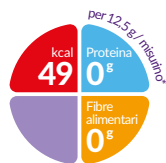
Come pasto:

Aggiungere la quantità desiderata di **Fantomalt Pulver** a un pò di liquido e mischiare al pasto freddo o caldo.

Maltodextrin 6

Composizione	100 g	12,5 g*
Valore energetico fis.	1647 kJ (388 kcal)	206 kJ (49 kcal)
Unità pane	8,1 UP	1 UP
Proteina	0 g	0 g
Carboidrati	96,9 g	12,1 g
di cui:		
zucchero	1,3 g	0,16 g
• Glucosio	0,3 g	0,04 g
• Maltosio	1 g	0,13 g
• Saccarosio	1,3 g	0,16 g
Grasso	0 g	0 g
Fibre alimentari	0 g	0 g
Acqua		
sodio	< 1,5 mg	< 0,2 mg

* 1 misurino



Ingrediente

Maltodestrina (di amido di mais)

Caratteristiche del prodotto

- polvere istantanea di carboidrati per un Rapporto nutrienti
- riassorbimento completo
- non da diluire/gusto neutro
- debole osmolalità e, anche, ben tollerata**
- per arricchire le bevande e i pasti con spezie e dolce

Indicazioni

Forte carenza alimentare o bisogno di energia elevato legato a una malattia, prima di tutto in caso:

- di tumori, d'infezioni VIH
- d'insufficienza renale cronica
- di sindrome del malassorbimento
- di malattie del tratto gastrointestinale

Controindicazioni

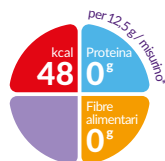
Maltodextrin 6 non deve essere utilizzato se un apporto alimentare medico per via enterale è in generale vietato o se esiste una intolleranza a una delle sostanze contenute.

** comparato a Maltodextrin 19, la quantità doppia di Maltodextrin 6 può essere utilizzata con una osmolalità all'incirca identica.

Maltodextrin 19

Composizione	100 g		12,5 g*	
Valore energetico	1632 kJ (384 kcal)		204 kJ (48 kcal)	
Unità pane	8	UP	1	UP
Proteina	0	g	0	g
Carboidrati	96	g	12,0	g
di cui:				
zucchero	7,6	g	1,0	g
• Glucosio	3,8	g	0,48	g
• Fruttosio	0,7	g	0,09	g
• Saccarosio	7,6	g	0,95	g
Grasso	0	g	0	g
Fibre alimentari	0	g	0	g
Minerali				
Sodio	< 1,5	mg	< 0,2	mg

* 1 misurino



Ingrediente

Maltodestrina (di amido di mais)

Caratteristiche del prodotto

- polvere istantanea di carboidrati per un Rapporto nutrienti
- riassorbimento completo
- leggermente zuccherato/altrimenti, gusto neutro
- a base di amido di mais
- per arricchire le bevande e i pasti con spezie e dolce

Indicazioni

Forte carenza alimentare o bisogno di energia elevato legato a una malattia, prima di tutto in caso:

- di tumori, d'infezioni VIH
- d'insufficienza renale cronica
- di sindrome del malassorbimento
- di malattie del tratto gastrointestinale

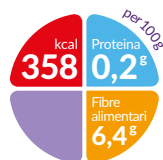
Controindicazioni

Maltodextrin 19 non deve essere utilizzato se un apporto alimentare medico per via enterale è in generale vietato o se esiste una intolleranza a una delle sostanze contenute.

Nutlis Powder

Composizione	100 g
Valore energetico fis.	1.520 kJ (358 kcal)
Unità pane	7 UP
Proteina	0,2 g
Carboidrati	86,0 g
di cui:	
zucchero	1,4 g
• Glucosio	0,5 g
• Maltosio	1,0 g
Polisaccaridi	84,5 g
• Amido	38,3 g
Grasso	0,1 g
di cui:	
Acidi grassi saturi	0 g
Fibre alimentari	6,4 g

Rapporto nutrienti: 0% di proteine : 0% di lipidi :
96% di glucidi : 4 % di fibre alimentari



Con delle proprietà
resistenti all'amilasi
PER UNA DEGLUTIZIONE PIÙ SICURA

Caratteristiche del prodotto

- gusto neutro e addensante istantaneo
- semplice da utilizzare
- resistente all'amilasi → la consistenza resta stabile durante il contatto con la saliva
- liquido denso può essere riassorbito dal corpo
- utilizzazione nelle bevande fredde e calde, nelle purea e negli alimenti bevibili

Indicazioni

Carenza alimentare legata a una malattia, prima di tutto durante:

- Disturbi della deglutizione come, per esempio, in presenza
 - di malattie neurologiche come un incidente vascolare cerebrale, malattia di Parkinson, sclerosi multipla
 - di malattie oncologiche

Composizione	100 g
Minerali	
Sodio	116 mg
Altri micronutrienti*	-

* Le vitamine e i minerali possono essere contenuti in una quantità insignificante sul piano nutrizionale e fisiologico.

Ingredienti

Maltodestrina, amido di mais modificato, gomma di tara, xantano, farina di semi di guar.

Controindicazioni

Nutlis Powder non deve essere utilizzato se un apporto alimentare medico per via enterale è in generale vietato o se esiste una intolleranza a una delle sostanze contenute.

Non indicato presso i bambini al di sotto dei 3 anni.

Non indicato come alimentazione esclusiva.

Quantità giornaliera raccomandata

Con l'aiuto di **Nutlis Powder** i liquidi possono essere addensati a differenti consistenze (sciroppo, miele, budino). La quantità necessaria della polvere dipende dal tipo di liquido da addensare (per esempio: tè, succo, alimentazione bevibile o purea).

Nutlis Clear

Composizione	100 g
Valore energetico fis.	1.230 kJ (290 kcal)
Unità pane	5 UP
Proteina	0,8 g
Carboidrati	57,6 g
di cui:	
zucchero	10,9 g
• Glucosio	5,8 g
• Maltosio	5,2 g
Polisaccaridi	46,7 g
Grasso	0 g
di cui:	
acidi grassi saturi	0 g
Fibre alimentari	28 g



Con delle proprietà resistenti all'amilasi

PER UNA DEGLUTIZIONE PIÙ SICURA

Rapporto nutrienti: 1% di proteine : 0% di lipidi : 80% di glucidi : 19% di fibre alimentari

Caratteristiche del prodotto

- addensante trasparente → i liquidi chiari restano chiari
- addensante resistente all'amilasi → la consistenza resta stabile anche in contatto con la saliva
- gusto e odore neutri
- rendimento elevato
- applicazione rapida e sicura senza grumi

Indicazioni

Carenza alimentare legata a una malattia, prima di tutto durante:

- Disturbi della deglutizione come, per esempio, in presenza
 - di malattie neurologiche come un incidente vascolare cerebrale, malattia di Parkinson, sclerosi multipla
 - di malattie oncologiche

Composizione	100 g	
Minerali		
Sodio	1500	mg
Potassio	40	mg
Cloruro	30	mg
Calcio	< 20	mg
Fosforo	50	mg
Magnesio	< 20	mg
Altri minerali*	-	

Ingredienti

Maltodestrina, xantano, gomma di guar.

Controindicazioni

Nutlis Clear non deve essere utilizzato se un apporto alimentare medico per via enterale è in generale vietato o se esiste una intolleranza a una delle sostanze contenute.

Non indicato presso i bambini al di sotto dei 3 anni.

Non indicato presso i pazienti che necessitano di una dieta senza fibre alimentari.

Quantità giornaliera raccomandata

Con l'aiuto di **Nutlis Clear** i liquidi possono essere addensati secondo differenti consistenze (sciroppo, miele, budino). La quantità necessaria della polvere si basa sul tipo di liquido da addensare (per esempio: tè, succo, alimentazione bevibile o porea).

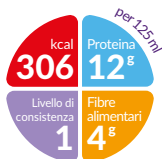
Nutlis Complete

Composizione	100 ml	125 ml
Valore energetico fis.	1.025 kJ (245 kcal)	1.281,3 kJ (306,25 kcal)
Unità pane	2,4 UP	3 UP
Proteina	9,6 g	12 g
Carboidrati	29,1 g	36,38 g
di cui:		
zucchero		
variante fragola	6,3 g	7,88 g
variante vaniglia	5,4 g	6,75 g
• Glucosio	0,5 g	0,63 g
• Fruttosio	0 g	0 g
variante fragola	0,1 g	0,13 g
• Maltosio	1,0 g	1,25 g
• Lattosio	0,2 g	0,25 g
• Saccarosio		
variante fragola	4,4 g	5,5 g
variante vaniglia	3,5 g	4,4 g
Grasso	9,3 g	11,63 g
di cui:		
acidi grassi saturi	1,0 g	1,25 g
acidi grassi monoinsaturi	5,7 g	7,13 g
acidi grassi polinsaturi	2,7 g	3,38 g
acidi grassi omega-3	961 mg	1.201 mg
Fibre alimentari	3,2 g	4,0 g
Acqua	62 g	77,5 g

Rapporto nutrienti: 16% di proteine : 34% di lipidi : 47% di glucidi :
3% di fibre alimentari

Osmolarità: 495 mOsmol/l


Osmolalità: 800 mOsmol/kg H₂O



Con delle proprietà
resistenti all'amilasi

PER UNA DEGLUTIZIONE PIÙ SICURA

Caratteristiche del prodotto

- altamente calorico (306 kcal per bottiglia)
- alimentazione bevibile addensata
- consistenza di livello 1 (sciropo)
- addensante resistente all'amilasi → la consistenza resta stabile lo stesso a contatto della saliva
- con una miscela di fibre alimentari mf6 
- 2 gusti (fragola, vaniglia)

Indicazioni

Carenza alimentare legata a una malattia,
prima di tutto durante:

- di disturbi della digestione come, per esempio, in caso
 - di malattie neurologiche come un incidente vascolare cerebrale, malattia di Parkinson, sclerosi multipla
 - di malattie oncologiche

Composizione	100 ml	125 ml
Minerali		
Sodio	90 mg	112,5 mg
Potassio	260 mg	325 mg
Cloruro	99 mg	123,8 mg
Calcio	180 mg	225 mg
Fosforo	165 mg	206,3 mg
Magnesio		
variante fragola	40 mg	50 mg
variante vaniglia	36 mg	45 mg
Oligoelementi		
Ferro	3,8 mg	4,8 mg
Zinco	2,9 mg	3,6 mg
Rame	432 µg	540 µg
Iodio	32 µg	40 µg
Cromo	16 µg	20 µg
Fluoro	0,25 µg	0,31 µg
Manganese	0,82 µg	1,03 µg
Molibdeno	24 µg	30 µg
Selenio	14 µg	17,50 µg
Vitamine		
Vitamina A (RE)		
variante fragola	240 µg	300 µg
variante vaniglia	290 µg	363 µg
Vitamina D ₃	1,7 µg	2,13 µg
Vitamina E (α-TE)	3,0 mg	3,75 mg
Vitamina K	13 µg	16,25 µg
Vitamina C	24 mg	30 mg
Vitamina B ₁	0,36 mg	0,45 mg
Vitamina B ₂	0,40 mg	0,50 mg
Niacina (NE)	4,3 mg	5,38 mg
Vitamina B ₆	0,42 mg	0,53 mg
Acido folico	64 µg	80 µg
Acido pantotenico	1,3 mg	1,63 mg
Vitamina B ₁₂	0,50 µg	0,625 µg
Biotina	9,6 µg	12,0 µg
Altri elementi		
Colina	88 mg	110 mg
Carotenoidi	-	-
L-carnitina	-	-
Taurina	-	-

Ingredienti (variante vaniglia)

Proteine (del latte di mucca), acqua, malto-destrina, oli vegetali (colza, girasole), proteine del latte, fibre alimentari (inulina, oligofruztosio, gomma arabica, polisaccaride di soia, cellulosa, amido resistente), zucchero, citrato di sodio, aroma (vaniglia), emulsionante (lecitina di soia), idrossido di potassio, monofosfato di potassio, cloruro di magnesio, cloruro di colina, cloruro di potassio, citrato di potassio, acido ascorbico, colorante (β-carotene), citrato di magnesio, fosfato dimagnesico, stabilizzatore (carragenina), difosfato di ferro, fosfato dicalcico, solfato di zinco, nicotinamide, acetato di DL-α-tocoferolo, solfato di manganese, selenite di sodio, solfato di rame, D-pantotenato di calcio, colorante (estratto di paprika), cloridrato di tiamina, cloridrato di piridossina, riboflavina, fluoruro di sodio, acetato di retinolo, cromo-(III)-cloruro, acido pteroilmonoglutamico, molibdato di sodio, ioduro di potassio, fitomenadione, D-biotina, colecalciferolo, cianocobalamina.

- **Fragola:** aroma (fragola), colorante (carminio)

Controindicazioni

Nutlis Complete non deve essere utilizzato se un apporto alimentare medico per via enterale è in generale vietato o se esiste una intolleranza a una delle sostanze contenute.

Non indicato presso i bambini al di sotto dei 3 anni.

Utilizzare con delle precauzioni particolari presso i bambini tra i 3 e i 6 anni.

Quantità giornaliera raccomandata

Come sola fonte di alimentazione:

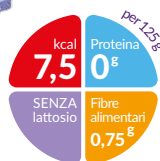
5 - 7 bottiglie/giorno

Come integratore:

1 - 3 bottiglie/giorno

Nutilis Aqua

Composizione	100 g	125 g
Valore energetico fis.	25 kJ (6,0 kcal)	31,3 kJ (7,5 kcal)
Proteina	0 g	0 g
Carboidrati	1,0 g	1,25 g
di cui:		
zucchero	0 g	0 g
• Glucosio	-	-
• Maltosio	-	-
• Lattosio	-	-
• Saccarosio	-	-
Grasso	0 g	0 g
di cui:		
acidi grassi saturi	0 g	0 g
acidi grassi monoinsaturi	-	-
acidi grassi polinsaturi	-	-
Fibre alimentari	0,7 g	0,88 g
Acqua	98 g	122,5 g



Con delle proprietà
resistenti all'amilasi

PER UNA DEGLUTIZIONE PIÙ SICURA

Rapporto nutrienti: 2 % di proteine : 2 % di lipidi : 71 % di glucidi :

25 % di fibre alimentari

Osmolarità: variante arancia: 30 mOsmol / l, variante granatina: 40 mOsmol / l

Osmolarità: variante arancia: 30 mOsmol/kg H₂O, variante granatina 40 mOsmol/kg H₂O

Caratteristiche del prodotto

- acqua di consistenza adattata
- addensante resistente all'amilasi → la consistenza resta stabile lo stesso a contatto con la saliva
- indicato a dei fini diagnostici o per l'esercizio della deglutizione
- 2 gusti (granatina, arancia)

Indicazioni

Carenza alimentare legata a una malattia, prima di tutto in caso:

- di disturbi della deglutizione e delle difficoltà consuntive per un apporto liquido sufficiente
- delle malattie neurologiche come un incidente vascolare cerebrale, malattia di Parkinson, sclerosi multipla
- delle malattie oncologiche

Composizione	100 g	125 g
Minerali		
Sodio	22 mg	27,5 mg
Potassio	49 mg	61,25 mg
Cloruro	13 mg	16,25 mg
Calcio	4 mg	5 mg
Fosforo	0 mg	0 mg
Magnesio	1,8 mg	2,25 mg
Oligoelementi	-	-
Vitamine	-	-
Altri elementi	-	-

Ingredienti (variante arancia)

Acqua, addensante (amido modificato (mais), carragenina, gomma di carruba, farina di semi di guar, gomma di xantano), aroma (arancia), acidificante (acido citrico), citrato di potassio, colorante (β -carotene), colorante (carminio), edulcorante (sucralosio).

- **Granatina:** aroma (granatina), colorante (carminio), colorante (curcumina)

Controindicazioni

Nutilus Aqua non deve essere utilizzato se un apporto alimentare medico per via enterale è in generale vietato o se esiste una intolleranza a una delle sostanze contenute.

Non indicato presso i bambini al di sotto dei 3 anni.

Utilizzare con delle precauzioni particolari presso i bambini tra i 3 e i 6 anni.

Non indicato presso i pazienti che necessitano di una dieta senza fibre alimentari.

Quantità giornaliera raccomandata

Non indicato per un'alimentazione esclusiva. Il dosaggio viene stabilito individualmente nel quadro del bilancio liquido.

Indicato per dei pazienti che necessitano di una consistenza di livello 2 (miele).

Nutlis Fruit

Composizione	100 g	150 g
Valore energetico fis.	575 kJ (137 kcal)	863 kJ (206 kcal)
Proteina	6,9 g	10,4 g
variante mela	6,8 g	10,2 g
Carboidrati	17,0 g	26,0 g
di cui:		
zucchero	11,5 g	17,3 g
variante mela	11,3 g	17 g
• Glucosio	1,0 g	1,5 g
variante mela	0,9 g	1,4 g
• Fruttosio	2,2 g	3,3 g
variante mela	2,1 g	3,2 g
• Maltosio	0,3 g	0,45 g
• Lattosio	< 0,025 g	< 0,038 g
• Saccarosio	8,1 g	12,2 g
Polisaccaride	5,5 g	8,3 g
• Amido	0,0 g	0,0 g
variante mela	0,1 g	0,15 g
Grasso	4,0 g	6,0 g
di cui:		
acidi grassi saturi	0,4 g	0,6 g
TCM	- g	- g
acidi grassi monoinsaturi	2,5 g	3,8 g
acidi grassi polinsaturi	1,2 g	1,8 g
-acidi grassi omega 3	0,18 g	0,27 g
-acidi grassi omega 6	0,91 g	1,37 g
variante mela	0,92 g	1,38 g
Fibre alimentari	2,6 g	3,9 g
di cui:		
solubili	1,9 g	2,9 g
insolubili	0,7 g	1,1 g
Acqua	67 g	100,5 g




Con delle proprietà
resistenti all'amilasi
PER UNA DEGLUTIZIONE PIÙ SICURA

Rapporto nutrienti: 20 % di proteine : 26 % di lipidi : 50 % di glucidi :
4 % di fibre alimentari

Osmolarità: variante mela: 900 mOsmol/l; variante fragola: 870 mOsmol/l

Osmolalità: variante mela: 1'250 mOsmol/kg H₂O; variante fragola: 1'200 mOsmol/kg H₂O

Caratteristiche del prodotto

- ipercalorica (206 kcal per vasetto)
- alimentazione bevibile a base di frutti, di consistenza adattata
- completamente bilanciato
- consistenza di livello 3 (budino)
- addensante resistente all'amilasi → la consistenza resta stabile lo stesso a contatto della saliva
- ricco in proteine (10,5 g per vasetto)
- con una miscela di fibre alimentari mf6 
- 2 gusti (mela, fragola)
- senza glutine e molto povera in lattosio

Indicazioni

Carenza alimentare legata a una malattia, prima di tutto durante:

- di disturbi della deglutizione come, per esempio, in caso di
 - malattie neurologiche come un incidente vascolare cerebrale, malattia di Parkinson, sclerosi multipla
 - malattie oncologiche come tumore della testa e del collo
- bisogno in proteine elevato o carenza in proteine

Nutlis Fruit

Composizione	100 g	150 g
Minerali		
Sodio	56 mg	84 mg
Potassio	170 mg	255 mg
variante mela	160 mg	240 mg
Cloruro	175 mg	263 mg
Calcio	59 mg	88,5 mg
Fosforo	50 mg	75 mg
Magnesio	13 mg	19,5 mg
Oligoelementi		
Ferro	0,85 mg	1,3 mg
Zinco	0,85 mg	1,3 mg
Rame	0,12 mg	0,18 mg
Manganese	0,09 mg	0,14 mg
Fluoro	0,09 mg	0,14 mg
Molibdeno	6,0 µg	9,0 µg
Selenio	6,0 µg	9,0 µg
Cromo	6,0 µg	9,0 µg
Iodio	11 µg	16,5 µg
Vitamine		
Vitamina A	63 µg	94,5 µg
Vitamina D ₃	0,90 µg	1,4 µg
Vitamina E (α-TE)	0,85 mg	1,3 mg
Vitamina K	7,0 µg	10,5 µg
Tiamina	0,10 mg	0,15 mg
Riboflavina	0,14 mg	0,21 mg
Niacina NE	1,5 mg	2,3 mg
Acido pantotenico	0,25 mg	0,38 mg
Vitamina B ₆	0,13 mg	0,20 mg
Acido folico	17 µg	25,5 µg
Vitamina B ₁₂	0,44 µg	0,66 µg
Biotina	1,3 µg	2 µg
Vitamina C	14 mg	21 mg
Altra elementi		
Colina	8 mg	12 mg

Ingredienti (variante mela)

Purea di mela (39 %), acqua, isolati di proteine di lattosiero (del latte di mucca), zucchero, maltodestrina, oli vegetali (olio di colza, olio di girasole), fibre alimentari (inulina, gomma arabica, oligofruztosio, polisaccaridi di soia, cellulosa, amido resistente), agenti stabilizzanti (agar, pectina), lattato di calcio, idrossido di potassio, aroma (mela), monofosfato di sodio, citrato di magnesio, acido ascorbico, III-cloruro di cromo, citrato di sodio, solfato di ferro, solfato di zinco, selenite di sodio, citrato di potassio, solfato di rame, D-pantotenato di calcio, solfato di manganese, fluoruro di sodio, riboflavina, idrocloruro di piridossina, idrocloruro di tiamina, acetato di retinolo, molibdato di sodio, ioduro di potassio, fitomenadione, acido pteroil di monoglutamina, D-biotina, coelcalciferolo, acetato di DL-α-tocoferolo, nicotinammide, cianocobalamina.

• **Fragola:** purea di mela (37 %), mousse di fragola (7 %), aroma (fragola), colorante (carmineo)

Contreindicazioni

Nutlis Fruit non deve essere utilizzato se un apporto alimentare medico per via enterale è in generale vietato o se esiste una intolleranza a una delle sostanze contenute.

Non indicato presso i bambini al di sotto dei 3 anni.

Utilizzare con delle precauzioni particolari presso i bambini tra i 3 e i 6 anni.

Non indicato presso i pazienti che necessitano di una dieta senza fibre alimentari.

Quantità giornaliera raccomandata

Come sola fonte di alimentazione:

7 - 10 vasetti/giorno

Come integratore:

1 - 3 vasetti/giorno

Indicato per dei pazienti che necessitano di una consistenza di livello 2 (budino)

Panoramica dei punti più importanti



Descrizione chiara su ogni confezione:

energia, proteina, fibre alimentari e caratteristiche particolari del prodotto in panoramica



Il **simbolo disfagia** caratterizza la proprietà di resistenza dell'amilasi del prodotto – per una ingestione sicura in caso di disfagia e di disturbi della deglutizione

6 singole fibre alimentari funzionali = miscuglio di fibre alimentari Multi Fibre:



- Cellulosa
- Polisaccaridi della soia
- Amido resistente
- Gomma arabica
- Oligofruuttosio (FOS)
- Inulina

Multi Fibre Compact (mf C)



Multi Fibre Compact (mf C) è una miscela unica, brevettata, composta da tre fibre alimentari solubili che favoriscono le funzioni digestive.

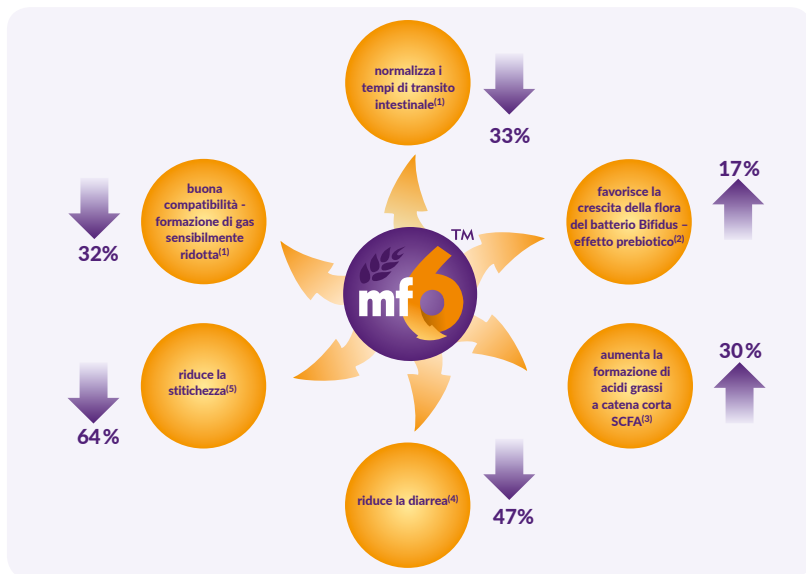
Le tre fibre alimentari selezionate contenute in mf C sono frutto-oligosaccaridi (FOS) a catena corta e lunga, galatto-oligosaccaridi (GOS) e pectina a bassa viscosità (lv Pectin).

Tutti gli alimenti bevibili di base sono senza glutine.

6 buoni motivi per mf6™ di Nutricia

6 vantaggi per i pazienti, in particolare in caso di

- Flora intestinale danneggiata (ad es. dopo terapia con antibiotici o infezione intestinale)
- Stitichezza
- Diarrea



mf6™. Il miscuglio efficace di fibre alimentari con 6 effetti positivi



Letteratura: 1 Silk DBA et al: The effect of a polymeric enteral formula supplemented with a mixture of six fibres on normal human bowel function and colonic motility. Clin Nutr 2001; 20: 49-58. 2 Guimber D et al: A specific multi-fibre mixture in paediatric enteral nutrition is well tolerated and increases bifidobacteria. Poster presentation at ESPGAHN 2007. 3 Schneider SM et al: Effects of total enteral nutrition supplemented with a multi-fibre mix on faecal short chain fatty acids and microbiota. Clin Nutr 2006; 25: 82-90. 4 Wierdsma NJ et al: Een vergelijking van een voeding et guargom met een voeding met vezelmix [Comparison of two tube feeding formulas enriched with guar gum or mixed dietary fibres]. Ned Tijdschr Diëtisten 2001; 56: 243-247. 5 Trier E et al: Effects of multifibre supplemented paediatric enteral feed on gastrointestinal function. J Pediatr Gastroenterol Nutr 1999; 28: 595.



www.nutricia.ch

Linea telefonica per le informazioni:

0844 844 802

Linea telefonica per le ordinazioni:

0844 844 808