



# İNEK SÜTÜ ALERJİSİ?

*En iyi şekilde bilgilenin!*

ANNE-  
BABALAR İÇİN  
KILAVUZ



- 1 İNEK SÜTÜ ALERJİSİ TAM OLARAK NEDİR? ..... 4
- 2 İNEK SÜTÜ ALERJİSİNDE SIK GÖRÜLEN BELİRTİLER ..... 8
- 3 DOKTORUNUZ İNEK SÜTÜ ALERJİSİNİ NASIL TEŞHİS EDER? ..... 12
- 4 GÜNLÜK HAYATTA ALERJİ – NEOCATE® İLE BÜYÜMEK ..... 18
- 5 HASTA ÖYKÜLERİ ..... 24
- 6 NEOCATE® ÜRÜN AİLESİ ..... 32
- 7 SIK SORULAN SORULAR ..... 38
- 8 AİLENİZ İÇİN SERVİSLERİMİZ ..... 44

## SEVGİLİ ANNE BABALAR,

Çocuk doktorunuz, çocuğunuzda inek sütü alerjisi olduğundan şüphelendi ve bunu teşhis edebilmek için size, içinde hiçbir inek sütü bileşeni bulunmayan, dikkatle hazırlanmış Neocate® özel mamasını verdi.

Tabii ki aklınızda birçok soru vardır. Bu broşür size inek sütü alerjisi konusunda temel bilgileri kapsamlı bir şekilde açıklar, başka ailelerin ne gibi deneyimler yaşadığını gösterir ve günlük yaşamda alerjiyle başa çıkmanız için pek çok faydalı ipucu sunar.

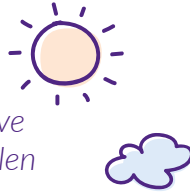
Siz ve çocuğunuz için en iyi dileklerimizle!

*Neocate  
Ekibiniz*

1

## İNEK SÜTÜ ALERJİSİ TAM OLARAK NEDİR?





*İnek sütü alerjisi, bebeklerde ve küçük çocuklarda en sık görülen besin alerjisidir.*

İnek sütü alerjisinde bağışıklık sistemi, sütün aslında zararsız olan protein bileşenlerini (alerjen de denilir) “yabancı madde” gibi algılar. Vücut bunun üzerine savunma reaksiyonlarını başlatır ve proteinlere karşı antikorlar oluşturur.

Geleneksel bebek mamaları, inek sütü proteini esaslı oldukları için alerjiyi tetikleyebilirler. Hatta bebeklerde emzirme döneminde bile inek sütü alerjisi gelişebilir. Çünkü anne sütü yoluyla, annenin yediği besinlerden aldığı küçük miktarlarda inek sütü bebeğe aktarılabilir.

**İnek sütü alerjisi ve laktoz intoleransı sıklıkla birbiriyle karıştırılır**

Her ne kadar belirtileri bazen birbirine benzese de inek sütü alerjisi ile laktoz intoleransı farklı şeylerdir. Her ikisinde de besin intoleransı söz konusudur ama inek sütü alerjisinde bağışıklık sistemi de rol oynar. Laktoz intoleransı, vücut tarafından üretilen ve süt şekerinin (laktoz) parçalanmasından sorumlu olan laktaz enziminin eksikliğinden kaynaklanır.

Laktoz intoleransı genellikle daha büyük çocuklarda ve yetişkinlerde görülür. Bebeklerde ve küçük çocuklarda ise şikayetler genellikle süt proteini tarafından tetiklenir.

**Alerjik çocukların anne-babaları için ipuçları:**

İnek sütü alerjisiyle ilgili daha fazla bilgi için web sitemizi ziyaret edin:

[www.nutricia.de/kuhmilchallergie](http://www.nutricia.de/kuhmilchallergie)



2

## İNEK SÜTÜ ALERJİSİNDE SIK GÖRÜLEN BELİRTİLER



## Sık görülen belirtiler

Alerji sıklıkla deri, mide-bağırsak ya da solunum yolu sorunlarına yol açar. Bunlar bazen birkaç dakika içinde bazen de iki güne kadar bir süre içinde ortaya çıkabilir. Çocuğunuz huzursuzlanır, çok ağlar ve kolay kolay sakinleşmez.



### CİLT

Bebeklerin cildi hassastır. Çocuğunuz sürekli cilt sorunları yaşıyorsa bunun nedeni inek sütü alerjisi olabilir. Özellikle deri döküntüsü, kaşıntı ve pullu, kısmen sızıntılı egzama veya nörodermit tipik olarak görülür.



### SİNDİRİM SİSTEMİ

Gaz ve karın ağrısı bebeklerin gelişiminde yaşanan tipik durumlardır. Çoğunlukla zamanla kendiliğinden kaybolurlar. Ancak ishal, karın ağrısı, kabızlık, kusma veya kakada kan gibi sürekli şikayetler, inek sütü alerjisine de işaret ediyor olabilir.

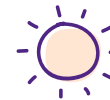


### SOLUNUM YOLLARI



Bebeklerde ve küçük çocuklarda solunum yolu enfeksiyonları sık görülür. Şikayetler uzun süredir varsa ve bir enfeksiyon olasılığı da dışlanmışsa şikayetler inek sütü alerjisi nedeniyle tetikleniyor olabilir. Bu durumda alerjik reaksiyon solunum yollarında iltihaplanmaya yol açar. Mukoza tabakaları şişer. Bunun üzerine sıklıkla öksürük, burun akıntısı, bronşit veya hatta astım meydana gelir.

*Çok nadir olsa da bazı çocuklar çok kısa sürede solunum güçlüğü ve dolaşım yetmezliği (anafilaksi) tepkisi verir ve acilen doktora götürülmeleri gerekir.*



*Bir inek sütü alerjisi varsa tüm belirtiler doğru beslenmeyle hızla geçer.*

3

DOKTORUNUZ İNEK  
SÜTÜ ALERJİSİNİ  
NASIL TEŞHİS EDER?



*Çocuğunuzun en uygun tedaviyi alabilmesi için doktorunuzun güvenilir bir teşhis koyabilmesi önem taşır.*



### **ANAMNEZ - HASTALIK ÖYKÜSÜ**

İnek sütü alerjisinde çıkış noktası çocuğunuzun hastalık öyküsüdür. Çocuk doktoru size çocuğunuzun beslenmesi ve sizin gözlemlerinize ilgili sorular soracaktır.

### **DERİ VE KAN TESTLERİ**

Kesin teşhis için doktorunuz gerekirse deri ve/veya kan testleri yaptırabilir. Bu testler, bir gıda maddesine karşı hassasiyetin olup olmadığına ilişkin önemli bulgular sağlar. Ama her zaman bunlara dayanarak güvenilir bir karara varılamaz çünkü inek sütü alerjisi olan çocukların sadece yarısı bu testlerde farklılık göstererek teşhis edilebilmektedir.

### **ELİMİNASYON DİYETİ – İNEK SÜTÜ ALERJİSİNDEN EMİN OLMAK İÇİN**

İnek sütü alerjisinden şüphelenildiğinde kesin teşhis için çocuk doktoru çoğunlukla bir eliminasyon diyeti ve/veya dışlama diyeti önerir. Bunun anlamı, çocuğunuzun 1-4 hafta boyunca kesinlikle sütsüz beslenmesi gerektiğidir. Geleneksel bebek gıdaları protein esaslıdır ve inek sütü alerjisinde kullanılmaları uygun değildir. Çocuk doktorunuz bu nedenle size %100 inek sütsüz Neocate® özel besinini önermiştir. Neocate® böylece yüksek düzeyde güvenlik sunar. Bu dönemde bir belirtiler günlüğü tutmanız yararlı olacaktır.





Buraya çocuğunuzun aldığı tüm besinleri ve gözlemlediğiniz reaksiyonları not edebilirsiniz. Eğer bir inek sütü alerjisi varsa, eliminasyon diyetiyle belirtiler birkaç gün içinde iyileşir ve çocuğunuz çok daha mutlu ve sakin bir hal alır.

Teşhisten emin olmak için çocuk doktorunuz büyük olasılıkla ağızdan bir provokasyon testi yapılmasını önerecektir. Bunun anlamı, şikayetlerinin geri gelip gelmeyeceğini ve gerçekten de süt nedeniyle mi tetiklendiklerini test edebilmek için çocuğunuza tekrar süt veya bebek sütü verileceğidir.



#### **Emzirme döneminde eliminasyon diyeti**

*Anne sütü, bebeğiniz için en yararlı besindir. Ama bebeklerde emzirme döneminde bile inek sütü alerjisi gelişebilir. Çocuğunuzun doktoru inek sütü alerjisinden şüphelenirse zaten size sütsüz bir beslenme önerecektir.*

*Eğer bu besin değişimi sayesinde bebeğin belirtileri iyileşirse, bundan sonra ne yapılması gerektiğini çocuk doktoruyla konuşmanız gerekir.*

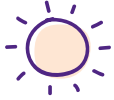
*Siz ve bebeğinizin sütsüz beslenmeye rağmen tüm besin maddelerini en uygun şekilde alabilmeniz için bireysel bir beslenme danışmanlığı da faydalı olabilir.*



4

GÜNLÜK  
HAYATTA ALERJİ –  
NEOCATE®  
İLE BÜYÜMEK





Çocuk doktorunuz inek sürü alerjisi teşhisi üzerine çocuğunuza Neocate® ile bir eliminasyon diyeti reçete etmiştir.

Neocate® ile çocuğunuzu normal bir bebek mamasında olduğu gibi besleyebilir ve özel mamayı ek gıdalarda tamamlayıcı olarak da (ör. lapada süt yerine) kullanabilirsiniz.

## BESLENME NORMAL BİR ŞEKİLDE DEVAM EDER – YALNIZCA SÜT İÇERMEZ

İnek sütü alerjisi olan çocuklarda ek gıdaya başlamak tüm aile için heyecan verici bir aşamadır. Ama endişelenmenize gerek yok; ek gıdayı gayet normal bir şekilde kullanabilirsiniz, sadece inek sütü olmayacaktır. Diğer alerjen maddelerin tümünden kaçınılmasına gerek yoktur. Ancak çocuğunuzda örn. tavuk eti gibi başka kanıtlanmış alerjiler de varsa bunlardan da kesinlikle kaçınılması gerekir.

### *Alerjik çocukların anne-babaları için ipuçları:*

*İnek sütü alerjisinde ek besine başlama kılavuzu, günlük hayatta sütsüz beslenme için pek çok ipucu, sütsüz lapa tarifleri ve Neocate® ile lezzetli yemek tarifi fikirlerine erişmek için web sitemizi ziyaret edin: [www.nutricia.de/neocate-rezepte](http://www.nutricia.de/neocate-rezepte)*

## BİZ DE ÇOCUĞUNUZLA BİRLİKTE BÜYÜYORUZ!

Süt, 1 yaşından sonra da özellikle kalsiyum gibi besin ve enerji ihtiyacının karşılanmasında çocuklar için önemli bir vitamin ve mineral kaynağı olmaya devam eder. Ancak 1 yaşından sonra çocuğunuzun besin ihtiyaçları değişir. Nutricia olarak, inek sütü alerjisi teşhis edilmiş olan çocuğunuzun, inek sütü olmadan da gelişiminin tüm aşamalarında en uygun şekilde tüm önemli besinleri almasını ve normal büyümesini istiyoruz.



Bu nedenle Neocate® Junior'u özel olarak bir yaşından büyük çocuklar için geliştirdik. Çocuğunuz böylece hem yaşına uygun tüm önemli besinleri alabilecek hem de alerjik reaksiyonlardan korunabilecektir.

*Ama en iyisi:  
İnek sütü alerjisi olan çocuğunuzun  
iyileşme şansı yüksektir!*

Etkilenen çocukların %90'ı en geç okul çağında hiçbir şikayet yaşamadan yine sütü tolere edebilmeye başlar. Çocuk doktorunuz bir süre sonra yeniden bir provokasyon testi yapar. Eğer hiçbir alerjik belirti görülmezse sütü yeniden çocuğunuzun yemek planına dahil edebilirsiniz.

**Her zaman ambalajın üzerindeki bilgileri okuyun!**

Çocuğunuz yavaş yavaş ev yemeklerine katılmaya başlarken, sütsüz beslenmek günlük hayatta giderek daha da zorlaşır. Çünkü ekme, meyve suyu ve sos gibi alışılmış pek çok yiyecekte çok az miktarda süt bulunur. Yiyecek alışverişlerinizde genel bir kural olarak gıda içeriği etiketine dikkat edin. Gıda içerik etiketlerinde alerjenler özellikle vurgulanmış olmalıdır. Laktoz, kazein, laktoglobulin veya laktalbumin veya peynir altı suyu gibi tanımlar da süt bileşenlerini ifade eder. Taze ürünler satın alırken dikkatle sorun. Dikkat etmeniz gereken yiyecekler ve gizli alerjenleri içeren kapsamlı bir liste için bkz. [www.nutricia.de/kuhmilchallenge](http://www.nutricia.de/kuhmilchallenge).

Ek olarak çocuk doktorunuza ve bir beslenme uzmanına kapsamlı olarak danışın.



5

## HASTA ÖYKÜLERİ



## ALEXANDRA VE KIZI LENA



4 aylık



Euskirchen



Bir rota virüsü aşısının ardından kakasında ilk kez küçük kan noktaları fark ettiğimizde Lena'mız daha 6 haftalık bile değildi. Tabii hemen çocuk doktoruna gittik ama o bize endişelenmememizi, bunun bebeklerde görülebileceğini söyledi.

Diğer hasta öyküleri için web sitemizi ziyaret  
edin: [www.nutricia.de/kuhmilchallergie](http://www.nutricia.de/kuhmilchallergie)



Kan birkaç gün sonra geçti, ama yaklaşık 10 gün sonra yine geri geldi. Lena bu noktaya kadar yalnızca anne sütüyle beslenmişti. Kan gerçekten de çok az miktarda olduğundan, doktorla birlikte bekleyip görmeye karar verdik. Ama bu sırada Lena'nın sağlık durumu iyiydi. Karın ağrısı veya cilt sorunları yoktu, mutlu bir bebektir.

Bu arada ben de internette arama yaptım ve inek sütü alerjisi konusuna rastladım. Lena'nın süte alerjik tepki verip vermediğini test etmek için kendi yiyeceklerimden tüm süt ürünlerini çıkardım, ama bu da sonuç vermedi. Lena'nın kakasında kan ve sümük izleri gitgide artmaya başladı. 6 hafta sonra da durumu düzelmeyince kan tahlili yapıldı. Ama bir anormallik bulunmadı. Sadece Lena biraz az kilo almıştı.

*“Lena Neocate®'i hiçbir sorun çıkarmadan hemen içti.”*

Sonunda bir akşam bezindeki kakası kanla dolu çıkınca panik içinde hastaneye koştuk ve bebeğimiz hemen hastaneye yatırıldı. Çeşitli tetkiklerden sonra Lena (bu arada 3 aylık olmuştu) Neocate®'e geçirildi ve kakasındaki kan birkaç gün içinde kayboldu. İnek sütü alerjisi nedeniyle rektumu iltihaplanmıştı ve kanamalar da buradan geliyordu.

Lena Neocate®'i hiçbir sorun çıkarmadan hemen içti. Bugün Lena 4 aylık ve sağlıklı gayet iyi. Maalesef bebeği memeden kesmek zorunda kalsak da, ufaklığın Neocate® sayesinde sağlığına kavuşması ve mamasını biberondan severek içmesi beni mutlu ediyor.



## JULIANE VE OĞLU BRUNO



13 aylık



Maasdorf



Merhaba, işte bizim öykümüz: Ekim 2016'da Bruno doğdu. Bir kalp bozukluğu nedeniyle bebeğimiz yeterince sıvı içecek güce sahip değildi ve bu nedenle 3 günlükten itibaren başlangıç maması ile beslendi. Emzirmek gitgide zorlaşıyordu çünkü sütüm de çok az geliyordu. Bruno çok fazla kilo kaybettiğinden 9 gün sonra yine hastaneye yatırıldı. Bu noktadan sonra ona sadece başlangıç maması verildi ve durumu daha da kötüleşti.

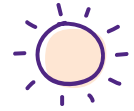


Her gün daha fazla huzursuzlanmaya başladı, hep bağırıyordu... Her gün saatlerce kucakta taşımamıza rağmen gece gündüz böyleydi. Kakası gitgide inceliyor ve kötü kokuyordu. Her kaka yaptığında ağrı yaşıyordu. Çok fazla kıınması gerekiyordu ve kakası çok inceydi. Cildi de gittikçe kötüleşti.

Sonunda o kadar kötü görünmeye başladı ki, onu kucağıma almaya bile cesaret edemez oldum. Kalın kabuğun altında derisi genellikle açıkta ve kıpkırmızıydı, kısmen kanlanmıştı. Çocuk doktoru bize şiddetli bir nörodermit yaşadığını söyledi.

*“Hemen eliminasyon diyetine başladık ve Neocate® aldık. Çocuğum gözle görülür derecede iyileşmeye başladı.”*

Doktor denememiz için çeşitli merhemler reçete etti. Kaka yapması ve bağırmasıyla ilgili olarak da bize önce bağırsağının olgunlaşması gerektiği ve Bruno'nun mızımız bir çocuk olduğu söylendi. Tüm bunlara Şubat sonuna kadar dayandık (yani yaklaşık 4 ay). Sonra her öğünde daha az içmeye başladı. Bunun üzerine tekrar doktora gittik. “İnek sütü alerjisi şüphesi” teşhis etti. Hemen eliminasyon diyetine başladık ve Neocate® aldık. Çocuğum gözle görülür derecede iyileşmeye başladı. Daha ilk şişeden başlayarak harika bir şekilde içti. Bruno çok güzel kilo aldı ve cildi de büyük ölçüde düzeldi. O gün bugündür inek sütünü hayatımızdan çıkardık ve Bruno çok iyi. Neocate® olduğu için çok mutluyum.





6

## NEOCATE® ÜRÜN AİLESİ



*Neocate® ürünleri, inek sütü alerjisi ya da çoklu besin alerjisi olan bebek ve çocuklara yönelik özel besinlerdir.*

Çocuğunuz büyüdükçe enerji ve besin ihtiyacı da aynı oranda artar. Çocuklara yönelik tıbbi beslenme alanında lider bir uzman firma olarak, Nutricia'da bu ihtiyacı karşılamak bizim için çok önemlidir.

İnek sütü alerjisi için yaşa uyarlanmış özel mamalar üreten tek şirket olarak, özellikle yaşa uygun bir besin ihtiyacını karşılayan ürünler sunuyoruz.

Tüm Neocate® ürünleriyle ilgili ayrıntılı bilgi için:  
[www.nutricia.de/neocate](http://www.nutricia.de/neocate)



Neocate®'in içindeki protein miktarı, non-alerjen aminoasitler adı verilen en küçük yapıtaşlarından oluştuğundan herhangi bir alerjik reaksiyon tetiklemez.



Neocate® kesinlikle inek sütü, tavuk, soya ve buğday proteini içermez. Süt şekeri (laktoz), galaktoz, sakkaroz veya gluten de içermez.



Neocate® çocukların normal gelişimi için gereken tüm temel besinleri içerir. İçindeki tüm maddeler kolayca sindirilebilir. Neocate®'in malzemeleri ve bileşimi her zaman çocuklara yönelik beslenme tıbbının güncel önerilerine uygundur.

*Doğumdan itibaren*  
**NEOCATE® SYNEO**



Neocate® Syneo, patentli bir sinbiyotik kompleksi bulunan ilk %100 inek sütsüz özel besindir. Sinbiyotik kompleksi, ilk andan itibaren bebeğinizin dayanıklılığını desteklemeye yardımcı olan değerli bifidokültürler ve fruktooligosakkaritleri içerir. Neocate® Syneo ayrıca, bebeğin yaşamının ilk aylarında yeterli miktarda üretemediği LCP'ler (uzun zincirli çoklu doymamış yağ asitleri) ve nükleotidleri de içerir. Özel bileşimi sayesinde çocuğunuz, doğa örneği alınarak yaşamının ilk yılında yaşına uygun bir gelişim için gereken tüm besinleri alır.

*Doğumdan itibaren*  
**NEOCATE® INFANT**



Neocate® Infant kesinlikle inek sütü içermez ve bebeğinizin hayatının 1. yılında yaşına uygun bir gelişim için ihtiyacı olan tüm önemli besinleri içerir. Tıpkı Neocate® Syneo gibi Neocate® Infant da nükleotidler ve LCP'ler (uzun zincirli çoklu doymamış yağ asitleri) içerir. LCP'ler özellikle yaşamın ilk birkaç ayında önem taşır, çünkü bebeklerin vücudu tarafından yeterli miktarda üretilemez.

*1 yaşından itibaren*  
**NEOCATE® JUNIOR**



Neocate® Junior inek sütüne alerjisi olan 1 yaşından büyük çocuklar için özel olarak geliştirildi. Çünkü çocuğunuz büyüdükçe besin ihtiyacı da büyür. Çocuğunuzun yaşına uygun bir şekilde gelişebilmesi için Neocate® Junior kalsiyum, demir, D vitamini, fosfor ve çinko gibi önemli besin maddelerini bol miktarda içermektedir.

7

SIK SORULAN SORULAR



## ÇOCUĞUM SADECE NEOCATE® İLE BESLENEBİLİR Mİ?

Evet, Neocate® tek başına beslenme sağlamak için optimum bir bileşime sahiptir. Doğumdan itibaren Neocate® Syneo veya Neocate® Infant kullanılması uygundur. 1 yaşından sonra Neocate® Junior'a geçilmelidir. Buradaki besin ihtiyacı özellikle bir yaşını doldurmuş olan çocuklara göre ayarlanmıştır. 5. aydan itibaren yaşa uygun şekilde ek gıda başlatılabilir – ama o da inek sütü içermemelidir.

## NEOCATE® NE KADAR SÜREYLE KULLANILABİLİR?

Her kutunun üzerinde, özel mamanın ne zamana kadar kullanılması gerektiğini gösteren bir son kullanma tarihi bulunmaktadır. Açılmış kutuları lütfen kapağını kapatarak muhafaza edin. Neocate® Infant ve Junior bir ay içinde, Neocate® Syneo ise içeriğindeki bifidobakteriler nedeniyle 2 hafta içerisinde tüketilmelidir.

## NEOCATE®'İ HAZIRLARKEN NELERE DİKKAT ETMELİYİM?

Tüm hazırlama talimatları ve dozajlar doz etiketinde belirtilmiştir. Hazırlanan mama kaynatılmamalı ve mikrodalga fırında ısıtılmamalıdır, çünkü çok fazla ısıtılsa içindeki besinler kaybolabilir.

Neocate® Syneo'nun içeriğindeki bifidobakteriler özellikle önem taşıdığından, tozu eklemeyen önce kaynamış suyun içme sıcaklığı olarak 40°C'nin altına (yanakta deneyerek) soğumasını bekleyin, aksi takdirde canlı mikroorganizmalar çok yüksek sıcaklıklarda ölecektir. Neocate®'in günlük miktarı çocuğunuzun yaşına, kilosuna ve sağlık durumuna göre değişir ve her zaman çocuk doktorunuz tarafından belirlenir.



## NEOCATE® SABAHTAN BÜTÜN GÜN İÇİN HAZIRLANABİLİR Mİ?

1 yaşına kadar olan bebekler ve küçük çocuklarda Neocate® Syneo veya Infant'lı her öğün taze hazırlanmalı ve bir saat içerisinde tüketilmelidir. Yemek artıklarını tekrar ısıtmayın. Bir yaşından büyük çocuklarda Neocate® Junior'lu öğünler hazırlandıktan sonra buzdolabında saklanabilir ve 24 saat içinde tüketilebilir. Kullanmadan önce her zaman çalkalayın.



## ÖZEL MAMAYA BAŞLARKEN NELERE DİKKAT ETMELİYİM?

### Kokusu ve tadı

Normal bebek mamasından geçiş yaptığınızda Neocate®'in farklı bir kokusu ve tadının olduğunu fark edeceksiniz. Bunun nedeni Neocate®'in içindeki aminoasitlerdir. Çoğu çocukta bu değişim sorunsuz bir şekilde gerçekleşse de, bazı çocuklar bu yeni lezzete geçişte kısa bir alışma süresine ihtiyaç duyabiliyor.

### Kakadaki değişiklikler

Neocate® kullanıldığında bebeğin kakası değişir (örn. renk ve kıvam olarak). Kaka yumuşayabilir veya sertleşebilir ve pek çok durumda kaka yapma sıklığı azalır. Kakanın yeşilimsi renkte olması da son derece normaldir. Neocate®'in içindeki besinler özellikle iyi sindirilir.

### Gaz

Neocate® ile beslenmeye ilk başladığında bebeğinizin gazı artabilir. Bu gayet normaldir ve kısa sürede geçer.

### İştah artışı

Yoğun büyüme dönemleri sırasında besin ihtiyacı kısa süreli olarak artabilir. Telafi fazının yavaş yavaş sona ermesiyle, besin ihtiyacı deneme yöntemiyle yine normal bir düzeye gelir.

8

## AİLENİZ İÇİN SERVİSLERİMİZ



### KATİES KUHLER KLUB

Sizin ve çocuğunuzun Neocate® ile beslenme tedavinizi her gün daha da kolaylaştırabilmek için Katies Kuhler Klub'u kurduk. Düzenli aralıklarla inek sütü alerjisi ve Neocate® ile beslenme konularıyla ilgili faydalı bilgileri ve pratik ipuçlarını size ücretsiz olarak göndereceğiz.

Katies Kuhler Klub'un  
sunduğu hizmetler:



Beslenme ipuçları ve harika  
yemek tarifleri



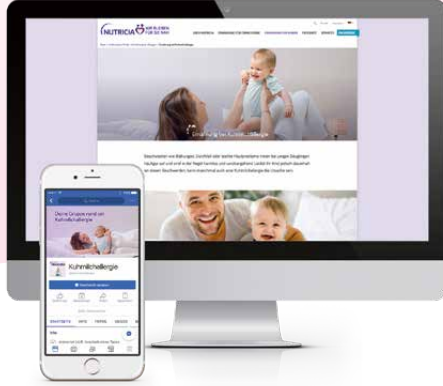
Günlük yaşamda çocuğunuz için pratik yardımcılar,  
ör. önlük, bardak veya ekmek kutusu



İnek sütü alerjisi adlı Facebook grubundaki uzmanlar ve etkilenen  
ebeveynlerle fikir alışverişi



İnternet üzerinden başvurun: [www.nutricia.de/katies-kuhler-klub](http://www.nutricia.de/katies-kuhler-klub)



## NUTRICIA WEB SİTESİ

Çocuğumu inek sütü olmadan nasıl beslerim?

Neocate®'i çocuğumun beslenmesine nasıl dahil etmeliyim?

Nutricia web sitemiz günlük hayatınızla ilgili en önemli sorulara yanıt verir. Neocate® ile yemek pişirmek için lezzetli tarifler ve inek sütü alerjisine ilişkin bilgi ve broşürler de servislerimiz arasında yer alıyor.



## "KUHMILCHALLENGE" (İNEK SÜTÜ ALERJİSİ) FACEBOOK GRUBU

"Kuhmilchallenge" (inek sütü alerjisi) Facebook grubumuzda anne ve babalar bu sorunu yaşayan diğer ailelerle inek sütü alerjisiyle nasıl başa çıktıklarına, Neocate® kullanımına ve günlük hayatla ilgili ipuçlarına dair kendi deneyimlerini paylaşıyor. Sorularınız olursa burada hızlı bir şekilde yanıtını alabilirsiniz.

## İNEK SÜTÜ ALERJİSİ DESTEK HATTI

Çocuğunuzun Neocate® ile beslenmesine ilişkin tüm sorularınız için ürün ve beslenme destek ekibimiz size yardımcı olmaya hazırdır.



Pazartesi-Cuma, saat 8.00 - 17.00

**Ürün ve Beslenme Destek Hattı**

**00800 700 500 00** (ücretsiz)





### **Almanya**

Nutricia GmbH  
Postfach 2769  
D-91015 Erlangen

Telefon +49 (0)9131 77 82-0  
Faks +49 (0)9131 77 82-10

[information@nutricia.com](mailto:information@nutricia.com)  
[www.nutricia.de](http://www.nutricia.de)

### **Avusturya**

Nutricia GmbH  
Technologiestraße 10  
A-1120 Viyana

Telefon +43 (0)1 688 26 26-0  
Faks +43 (0)1 688 26 26-666

[office@nutricia.at](mailto:office@nutricia.at)  
[www.nutricia.at](http://www.nutricia.at)